

# KVT-W90 | 可分式 90° 电缆格兰头

适用于带连接器的电缆, M32/M50 / IP54



可分的KVT-W90电缆格兰头用于以90°角引入和密封预先端接的电缆。它同样适用于不带端子或连接器的电气, 气动或液压管线以及波纹管(例如引入控制面板, 机柜或机械设备), 并满足IP54防护等级。

KVT 50-W90非常适合固定波纹管或光滑的软管。用户可以选择各种规格的电缆穿芯。通过使用多孔穿芯, 一根电缆格兰头最多可布置16根线。

产品包装包含聚酰胺螺母和密封圈。可分防松螺母需单独订购。

IP54

C<sub>RU</sub> US



HL3

EN 45545-2

ECOLAB

certified

Made in Germany

RoHS compliant

REACH COMPLIANCE

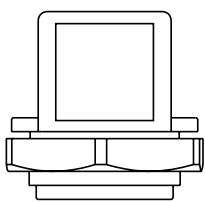
## 规格

IP防护等级 (EN 60529)	IP54
材料	聚碳酸酯
阻燃等级	UL94-V0, 自熄灭
温度	-30 C° 到 100 C°
属性	无卤, 无硅
安装形式	锁头螺母拧紧

## 产品优势

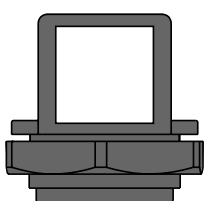
- 以90°的安装方式安装在机箱里
- 适用于引入有端子或标准电缆
- 有端头的电缆组件的品质得以延续
- 适用标准或者公制尺寸

## 产品类型和尺寸



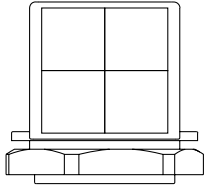
订货号	<b>45404</b>
EAN	<b>4251269311406</b>
包装单位	<b>10</b>
电缆的数量	<b>4</b>
电缆的最大直径	<b>17 mm</b>
颜色	灰色 (类似RAL 7035)
高度	<b>40 mm</b>

安装高度	<b>26 mm</b>
公制孔尺寸	<b>M32</b>
圆形开孔尺寸	<b>32,3 mm</b>
线	<b>M32 x 1,5</b>
线的长度	<b>11,5 mm</b>
用穿芯安装	<b>1 x KT 小</b>



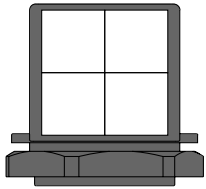
订货号	<b>45406</b>
EAN	<b>4251269311413</b>
包装单位	<b>10</b>
电缆的数量	<b>4</b>
电缆的最大直径	<b>17 mm</b>
颜色	黑色
高度	<b>40 mm</b>

安装高度	<b>26 mm</b>
公制孔尺寸	<b>M32</b>
圆形开孔尺寸	<b>32,3 mm</b>
线	<b>M32 x 1,5</b>
线的长度	<b>11,5 mm</b>
用穿芯安装	<b>1 x KT 小</b>



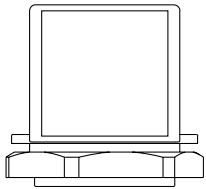
订货号 **45424**  
EAN **4251269311444**  
包装单位 **5**  
电缆的数量 **16**  
电缆的最大直径 **17 mm**  
颜色 **灰色 (类似RAL 7035)**  
高度 **61 mm**

安装高度 **46,5 mm**  
公制孔尺寸 **M50**  
圆形开孔尺寸 **50,4 mm**  
线 **M50 × 1,5**  
线的长度 **11,5 mm**  
用穿芯安装 **4 x KT 小**



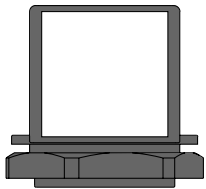
订货号 **45426**  
EAN **4251269311451**  
包装单位 **5**  
电缆的数量 **16**  
电缆的最大直径 **17 mm**  
颜色 **黑色**  
高度 **61 mm**

安装高度 **46,5 mm**  
公制孔尺寸 **M50**  
圆形开孔尺寸 **50,4 mm**  
线 **M50 × 1,5**  
线的长度 **11,5 mm**  
用穿芯安装 **4 x KT 小**



订货号 **45414**  
EAN **4251269311420**  
包装单位 **5**  
电缆的数量 **1**  
电缆的最大直径 **35 mm**  
颜色 **灰色 (类似RAL 7035)**  
高度 **61 mm**

安装高度 **46,5 mm**  
公制孔尺寸 **M50**  
圆形开孔尺寸 **50,4 mm**  
线 **M50 × 1,5**  
线的长度 **11,5 mm**  
用穿芯安装 **1 x KT 大**



订货号 **45416**  
EAN **4251269311437**  
包装单位 **5**  
电缆的数量 **1**  
电缆的最大直径 **35 mm**  
颜色 **黑色**  
高度 **61 mm**

安装高度 **46,5 mm**  
公制孔尺寸 **M50**  
圆形开孔尺寸 **50,4 mm**  
线 **M50 × 1,5**  
线的长度 **11,5 mm**  
用穿芯安装 **1 x KT 大**