

盖塞

用于电缆引入系统



RoHS
compliant

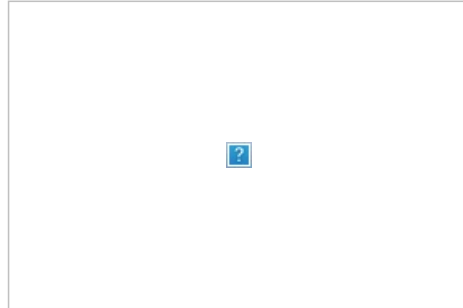
电缆引入框架固定处的开口可以通过盖塞封住。

有两种版本：一种用于盖住螺纹衬套的开口，另一种用于盖住螺钉。盖塞适用于 KEL 系列产品。

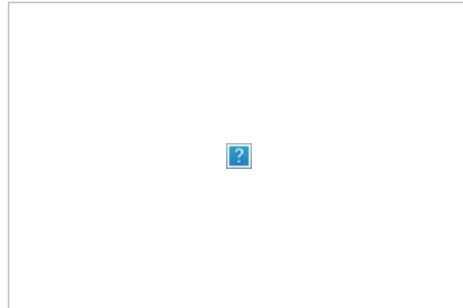
盖塞可用于 KEL-DPZ 系列产品。有黑色和灰色可供选择。



从背面固定到螺纹衬套时，正面固定位置会留下一个开口。这些开口可以用黑色的盖塞 A 封住（订货号 99142）。



使用螺钉从正面固定时，螺钉头上的开口可以用黑色的盖塞 B（订货号 99200）封闭。盖塞只能用于 M5 DIN 912 螺钉。



使用螺钉从正面固定时，螺钉头上的开口可以用黑色的盖塞 B（订货号 99200）或灰色的盖塞 C（订货号 99201）封闭。盖塞只能用于 M5 DIN 912 螺钉。

规格

材料	聚乙烯
温度	0 C° 到 70 C°
属性	更高耐腐蚀性

产品优势

- 简单的封住KEL / KEL-DPZ 固定处的开口
- 框架表面光滑
- 无积污处

产品类型和尺寸

盖塞 A



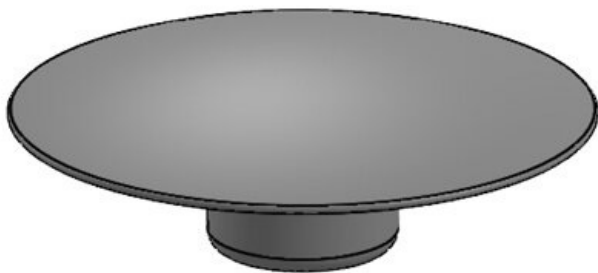
订货号 **99142**
EAN
包装单位 **100**
高度 **4 mm**
颜色 **黑色**
盖塞类型 **A**
适用于：
**KEL-ER /
KEL-U / KEL /
KEL-QUICK /
KEL 183 /
KEL-FL**

盖塞 B



订货号 **99200**
EAN **4251269324**
208
包装单位 **40**
高度 **3 mm**
颜色 **黑色**
盖塞类型 **B**
适用于：
**KEL-ER /
KEL-U / KEL /
KEL-QUICK /
KEL 183 /
KEL-FL / KEL-
DPZ**

盖塞 C



订货号 **99201**
EAN **4251269324**
215
包装单位 **40**
高度 **3 mm**
颜色 **灰色 (类似RAL
7035)**
盖塞类型 **C**
适用于：
KEL-DPZ

