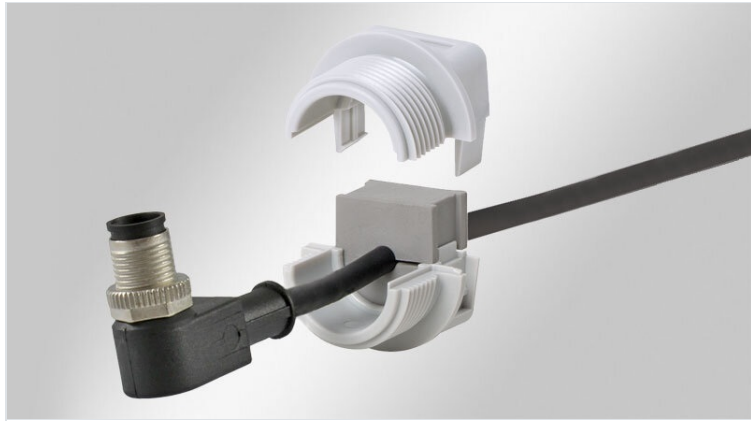


# QVT | Dzielony dławik kablowy

na kable ze złączami M16 - M50 / IP54



QVT to okrągła dzielona rama do szybkiego i łatwego montażu wstępnie zakończonych kabli lub kompletnych wiązek kablowych. Ale również przewody elektryczne, pneumatyczne lub hydrauliczne bez końcówek i złączek, a także peszle ochronne można łatwo poprowadzić i uszczelnić ze stopniem IP54. Ze względu na wyjątkowo kompaktową konstrukcję, seria QVT jest szczególnie odpowiednia dla małych maszyn, urządzeń i instrumentów.

Dławiki kablowe są łatwe w montażu. Prefabrykowany kabel umieszcza się w dzielonym module uszczelniającym, który następnie osadza się w jednej z połówek dławika. W zależności od rozmiaru dławika kablowego można zainstalować jeden, dwa lub cztery oddzielne moduły uszczelniające. Dzięki zastosowaniu modułów wielootworowych można poprowadzić do 16 przewodów za pomocą jednego dławika kablowego.

W dostawie zawarta jest przeciwnakrętka oraz gumowa uszczelka.

IP54

CE



HL3

EN 45545-2

ECOLAB

certified

Made in Germany

RoHS compliant

REACH COMPLIANCE

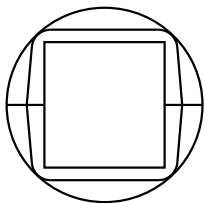
## Specyfikacja

IP stopień ochrony	IP54
Materiał	Poliwęglan
Klasa ognio	UL94-V0, samogasnący
Zakres temperatur	-30 C° do 100 C°
Właściwości	Nie zawiera halogenu, Nie zawiera silikonu
Opcje montażu	Zaciskane za pomocą przeciwnakrętki

## Zalety i korzyści

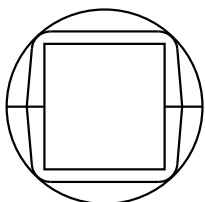
- Zwarta kompaktowa konstrukcja
- Przeprowadzanie jednocześnie kabli standardowych oraz prefabrykowanych
- Zachowanie gwarancji prefabrykowanych kabli
- Modernizacja i konserwacja mogą być przeprowadzone łatwo i szybko
- Dopasowanie do standardowych otworów metrycznych
- Nakrętka zawiera się w dostawie
- Znacznie zwiększona gęstość upakowania przewodzących kabli przy użyciu podwójnych lub poczwórnych modułów uszczelniających

## Rodzaje i rozmiary produktów



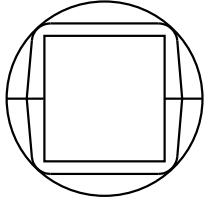
Numer części **45692**  
EAN **4251269311468**  
Opak. **10**  
Dla max. liczba kabli **2**  
Maks. średnica kabla **10 mm**  
Kolor **szary (bliski do RAL 7035)**  
Średnica zewnętrzna **30,8 mm**

Wysokość montażu **13 mm**  
Rozmiar otworu, metryczny **M16**  
Rozmiar otworu, okrągły **16,3 mm**  
Gwint **M16 x 1,5**  
Długość gwintu **13 mm**  
Nadaje się do modułów **1 x QT mały**



Numer części **45695**  
EAN **4251269311475**  
Opak. **10**  
Dla max. liczba kabli **2**  
Maks. średnica kabla **11 mm**  
Kolor **szary (bliski do RAL 7035)**  
Średnica zewnętrzna **30,8 mm**

Wysokość montażu **13 mm**  
Rozmiar otworu, metryczny **M20**  
Rozmiar otworu, okrągły **20,3 mm**  
Gwint **M20 x 1,5**  
Długość gwintu **13 mm**  
Nadaje się do modułów **1 x QT mały**

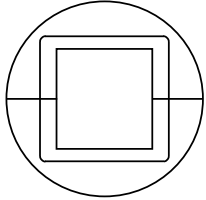


Numer części  
EAN  
Opak.  
Dla max. liczba kabli  
Maks. średnica kabla  
Kolor  
Średnica zewnętrzna

**45702**  
**4251269311482**  
**10**  
**4**  
**15 mm**  
**szary (bliski do RAL 7035)**  
**31 mm**

Wysokość montażu  
Rozmiar otworu, metryczny  
Rozmiar otworu, okrągły  
Gwint  
Długość gwintu  
Nadaje się do modułów

**13 mm**  
**M25**  
**25,3 mm**  
**M25 × 1,5**  
**13 mm**  
**1 x QT mały**

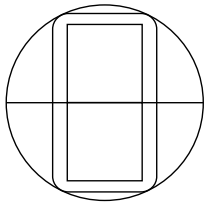


Numer części  
EAN  
Opak.  
Dla max. liczba kabli  
Maks. średnica kabla  
Kolor  
Średnica zewnętrzna

**45711**  
**4251269311499**  
**10**  
**4**  
**15 mm**  
**szary (bliski do RAL 7035)**  
**39 mm**

Wysokość montażu  
Rozmiar otworu, metryczny  
Rozmiar otworu, okrągły  
Gwint  
Długość gwintu  
Nadaje się do modułów

**13 mm**  
**M32**  
**32,3 mm**  
**M32 × 1,5**  
**13 mm**  
**1 x QT mały**

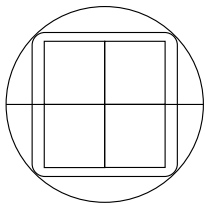


Numer części  
EAN  
Opak.  
Dla max. liczba kabli  
Maks. średnica kabla  
Kolor  
Średnica zewnętrzna

**45715**  
**4251269311505**  
**10**  
**8**  
**15 mm**  
**szary (bliski do RAL 7035)**  
**50 mm**

Wysokość montażu  
Rozmiar otworu, metryczny  
Rozmiar otworu, okrągły  
Gwint  
Długość gwintu  
Nadaje się do modułów

**13 mm**  
**M40**  
**40,4 mm**  
**M40 × 1,5**  
**13 mm**  
**2 x QT mały**



Numer części  
EAN  
Opak.  
Dla max. liczba kabli  
Maks. średnica kabla  
Kolor  
Średnica zewnętrzna

**45722**  
**4251269311512**  
**10**  
**16**  
**15 mm**  
**szary (bliski do RAL 7035)**  
**62 mm**

Wysokość montażu  
Rozmiar otworu, metryczny  
Rozmiar otworu, okrągły  
Gwint  
Długość gwintu  
Nadaje się do modułów

**13 mm**  
**M50**  
**50,4 mm**  
**M50 × 1,5**  
**13 mm**  
**4 x QT mały**