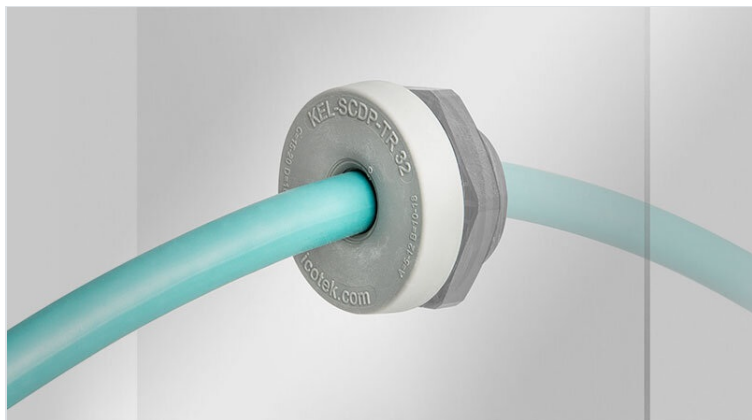


KEL-SCDP-TR Wielozakresowe przepusty kablowe

z gwintami metrycznymi M25 - M63, dla pojedynczych kabli o średnicy do 52 mm / IP65



Dzięki przepustowi KEL-SCDP-TR pojedyncze przewody, węże i peszle można prowadzić i uszczelniać przy stopniu ochrony IP65. Jego wyjątkową zaletą jest duży zakres uszczelnienia.

Pojedynczą okrągłą membranę można zdjąć, aby dopasować ją do określonej średnicy kabla lub węża. W tym celu wystarczy przekłuć tylko niewielki otwór między pierścieniami. Następnie można usunąć odpowiedni pierścień. Oderwany obszar jest zawsze okrągły, zapewniając bezpieczne uszczelnienie wokół kabla / węża.

Serii KEL-SCDP-TR mają gwint pasujący do metrycznych wycięć od M25 do M63. W ten sposób można zastosować wycięcia na metryczne dławiki kablowe.

IP54

IP55

IP64

IP65

ECOLAB
certified



RoHS
compliant

REACH
COMPLIANCE

Made in
Germany

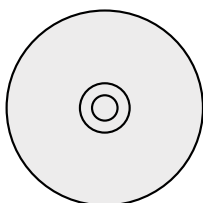
Specyfikacja

IP stopień ochrony	IP54, IP55, IP64, IP65
Materiał	Elastomer Rama: Poliamid
Zakres temperatur	-40 C° do 100 C°
Właściwości	Nie zawiera silikonu, Nie zawiera halogenu
Opcje montażu	Zaciskane za pomocą przeciwnakrętki

Zalety i korzyści

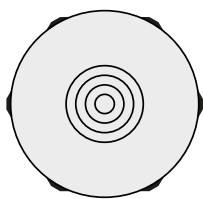
- Idealna ochrona krawędzi i uszczelnianie (IP65)
- Okrągłe pierścienie membrany można łatwo odrywać
- Szybki montaż bez użycia narzędzi
- Nakrętka zawiera się w dostawie

Rodzaje i rozmiary produktów



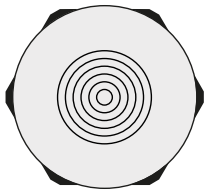
Numer części	44070
EAN	85472000
Opak.	10
Dla max. liczba kabli	1
Maks. średnica kabla	17 mm
Wysokość	22 mm
Wysokość montażu	8 mm

Średnica zewnętrzna	39 mm
Rozmiar otworu, okrągły	25,3 mm
Rozmiar otworu, metryczny	M25
Gwint	M25 x 1,5
Długość gwintu	14 mm
Zakres mocowania	1 x 5 - 17 mm



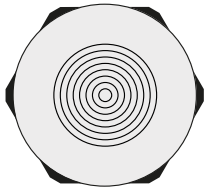
Numer części	44071
EAN	4251269328954
Opak.	10
Dla max. liczba kabli	1
Maks. średnica kabla	23 mm
Wysokość	22 mm
Wysokość montażu	8 mm

Średnica zewnętrzna	44 mm
Rozmiar otworu, okrągły	32,3 mm
Rozmiar otworu, metryczny	M32
Gwint	M32 x 1,5
Długość gwintu	14 mm
Zakres mocowania	1 x 5 - 23 mm



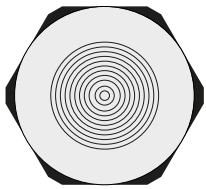
Numer części **44072**
EAN **4251269328961**
Opak. **10**
Dla max. liczba kabli **1**
Maks. średnica kabla **28 mm**
Wysokość **22 mm**
Wysokość montażu **8 mm**

Średnica zewnętrzna **52 mm**
Rozmiar otworu, okrągły **40,4 mm**
Rozmiar otworu, metryczny **M40**
Gwint **M40 × 1,5**
Długość gwintu **14 mm**
Zakres mocowania **1 x 8 - 28 mm**



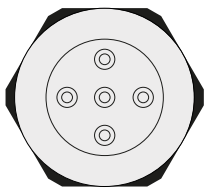
Numer części **44073**
EAN **4251269328978**
Opak. **10**
Dla max. liczba kabli **1**
Maks. średnica kabla **38 mm**
Wysokość **22 mm**
Wysokość montażu **8 mm**

Średnica zewnętrzna **62 mm**
Rozmiar otworu, okrągły **50,4 mm**
Rozmiar otworu, metryczny **M50**
Gwint **M50 × 1,5**
Długość gwintu **14 mm**
Zakres mocowania **1 x 8 - 38 mm**



Numer części **44074**
EAN **4251269328985**
Opak. **10**
Dla max. liczba kabli **1**
Maks. średnica kabla **52 mm**
Wysokość **22 mm**
Wysokość montażu **8 mm**

Średnica zewnętrzna **75 mm**
Rozmiar otworu, okrągły **63,4 mm**
Rozmiar otworu, metryczny **M63**
Gwint **M63 × 1,5**
Długość gwintu **14 mm**
Zakres mocowania **1 x 8 - 52 mm**



Numer części **44078**
EAN **4251269328992**
Opak. **10**
Dla max. liczba kabli **5**
Maks. średnica kabla **52 mm**
Wysokość **22 mm**
Wysokość montażu **8 mm**

Średnica zewnętrzna **75 mm**
Rozmiar otworu, okrągły **63,4 mm**
Rozmiar otworu, metryczny **M63**
Gwint **M63 × 1,5**
Długość gwintu **14 mm**
Zakres mocowania **5 x 5 - 13 mm**
1 x 50 - 52 mm