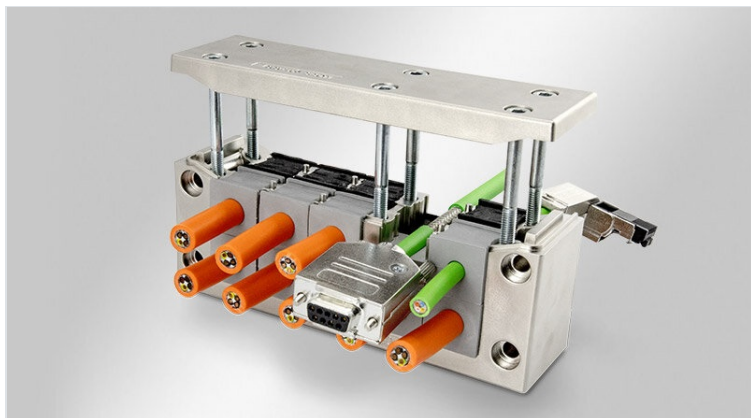


EMC-KEL-DS Dzielone ramy przepustów kablowych EMC

do uziemienia kabli ze złączami / IP55



IP54

IP55



RoHS
compliant



Made in
Germany

Rama przepustu kablowego EMC EMC-KEL-DS została metalizowana (pokryta galwanicznie), aby stworzyć powierzchnię przewodzącą.

Przedni moduł uszczelniający (KT) służy do odciążenia i uszczelnienia kabla na płaszczu kabla. Ekran kabla styka się w zakresie 360° przez tylny moduł przewodzący (EMC-KT).

Ramki EMC-KEL-DS dokładnie odpowiadają wymiarom wycięcia dla standardowych 24-pinowych złączy przemysłowych. W zależności od prowadzonych kabli można wybrać wycięcie o wysokości 36 mm lub 46 mm.

Kontakt pomiędzy EMC-KEL-DS, a przewodzącą ścianą obudowy realizowany jest poprzez dołączoną przewodzącą płaską uszczelkę.

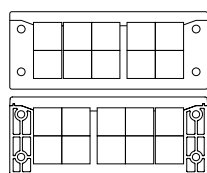
Specyfikacja

| | |
|---------------------------|---|
| IP stopień ochrony | IP54, IP55 |
| Materiał | Poliamid, powłoka o wysokiej przewodności |
| Klasa ogniowa | UL94-HB |
| Zakres temperatur | -40 C° do 140 C° |
| Opcje montażu | Mocowanie za pomocą śrub |

Zalety i korzyści

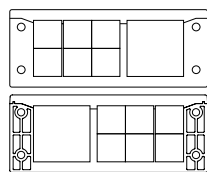
- Zakłócenia zarówno przewodzone, jak i związane z polem można niezawodnie rozproszyć
- Bardzo atrakcyjna i odporna na zarysowania powierzchnia
- Trzymanie i uszczelnianie przewodu jest odseparowane od uszczelnienia EMC
- Kontakt z ekranem kabla o 360°
- Moduł EMC-KT wykonany w całości z przewodzącego materiału
- Bardzo dobre wartości rozproszenia
- Bardzo dobry efekt ekranowania w odniesieniu do szczelności EMC

Rodzaje i rozmiary produktów



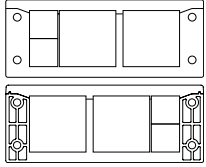
| | |
|-----------------------|----------------------|
| Numer części | 99410 |
| EAN | 4251269322679 |
| Opak. | 1 |
| Dla max. liczba kabli | 10 |
| Maks. średnica kabla | 17 mm |
| Długość | 147 mm |
| Szerokość | 58 mm |

| | |
|---------------------------|--|
| Wysokość | 40 mm |
| Wysokość montażu | 40 mm |
| Rozmiar wycięcia | 112 x 36 mm |
| Liczba otworów na śruby | 4 |
| Średnica otworów na śruby | 5,8 mm |
| Materiał śruby | Stal nierdzewna (V2A) |
| Nadaje się do modułów | 10 x EMC-KT mały 10 x KT mały |



| | |
|-----------------------|----------------------|
| Numer części | 99411 |
| EAN | 4251269322686 |
| Opak. | 1 |
| Dla max. liczba kabli | 7 |
| Maks. średnica kabla | 35 mm |
| Długość | 147 mm |
| Szerokość | 58 mm |

| | |
|---------------------------|--|
| Wysokość | 40 mm |
| Wysokość montażu | 40 mm |
| Rozmiar wycięcia | 112 x 36 mm |
| Liczba otworów na śruby | 4 |
| Średnica otworów na śruby | 5,8 mm |
| Materiał śruby | Stal nierdzewna (V2A) |
| Nadaje się do modułów | 6 x EMC-KT mały 1 x EMC-KT duży |



Numer części

99412

EAN

4251269322693

Opak.

1

Dla max. liczba kabli

4

Maks. średnica kabla

35 mm

Długość

147 mm

Szerokość

58 mm

Wysokość

40 mm

Wysokość montażu

40 mm

Rozmiar wycięcia

112 x 36 mm

Liczba otworów na śruby

4

Średnica otworów na śruby

5,8 mm

Materiał śruby

Stal nierdzewna (V2A)

Nadaje się do modułów

2 x EMC-KT mały

2 x EMC-KT duży

icotek[®]
smart cable management