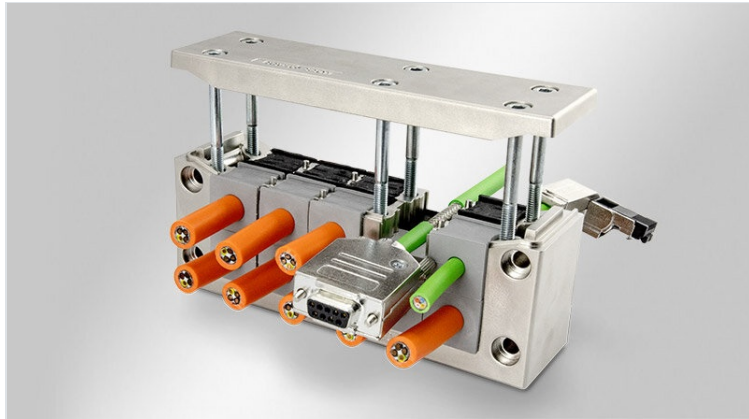


EMC-KEL-DS | deelbare EMC-kabelinvoerframes

voor het afschermen van kabels met connectoren / IP55



IP54

IP55

RIIA



RoHS
compliant



Made in
Germany



WE
CONTROL
COMPONENTS

[Bestel direct online @ CC Nederland »](#)



[Voor aanvragen uit België klik hier »](#)

The EMC cable entry frame EMC-KEL-DS has been metallised (galvanise coated) to create a conductive surface.

The front cable grommet (KT) is used for strain relief and cable sealing on the cable jacket. The cable shield is contacted over 360° via the rear conductive grommet (EMC-KT).

The EMC-KEL-DS frames match exactly the cut-out dimensions for 24-pin standard industrial connectors. Either a cut-out of 36 mm or 46 mm in height can be chosen depending on the cables being routed.

The contact between the EMC-KEL-DS and the conductive housing wall is realised via the included conductive flat gasket.

It is also possible to integrate threaded bushings. Please ask us about your desired variant. The version with threaded bushings enables the cable entry frame to be screwed onto the housing from the inside out. This protects against vandalism and tampering with the housing from the outside.

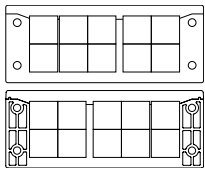
Specificaties

IP-classificatie (EN 60529)	IP54, IP55
Materiaal	Polyamide, sterk geleidende coating
Vlam klasse	UL94-HB
Temperatuur	-40 C° tot 140 C°
Montage type	Schroefbevestiging

Voordelen

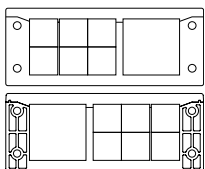
- Zowel geleide als veldgebonden storingen kunnen betrouwbaar worden afgeleid
- Krasbestendig oppervlak
- Maakt over 360° contact met de kabelafscherming
- EMC-doorvoertules volledig gemaakt van geleidend elastomeer
- Hoge kabeldichtheid, veel verschillende doorvoertules
- Zeer goede dissipatiewaarden
- Zeer goede afscherming met betrekking tot EMC-dichtheid

Producttypes en maten



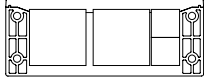
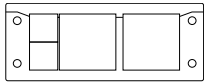
Art.nr.	99410
EAN	4251269322679
Aantal	1
Voor aantal kabels	10
Max. kabeldiameter	17 mm
Lengte	147 mm
Breedte	58 mm

Hoogte	40 mm
Montage hoogte	40 mm
Inbouwmaat	112 x 36 mm
Aantal schroefgaten	4
Diameter van schroefgaten	5,8 mm
Materiaal schroeven	Roestvrij staal V2A
Geschikt voor tules	10 x EMC-KT □□ 10 x KT klein



Art.nr.	99411
EAN	4251269322686
Aantal	1
Voor aantal kabels	7
Max. kabeldiameter	35 mm
Lengte	147 mm
Breedte	58 mm

Hoogte	40 mm
Montage hoogte	40 mm
Inbouwmaat	112 x 36 mm
Aantal schroefgaten	4
Diameter van schroefgaten	5,8 mm
Materiaal schroeven	Roestvrij staal V2A
Geschikt voor tules	6 x EMC-KT □□ 1 x EMC-KT groot



Art.nr.
EAN
Aantal
Voor aantal kabels
Max. kabeldiameter
Lengte
Breedte

99412
4251269322693
1
4
35 mm
147 mm
58 mm

Hoogte
Montage hoogte
Inbouwmaat
Aantal schroefgaten
Diameter van schroefgaten
Materiaal schroeven
Geschikt voor tules

40 mm
40 mm
112 x 36 mm
4
5,8 mm
Roestvrij staal V2A
2 x EMC-KT □□
2 x EMC-KT groot

icotek[®]
smart cable management