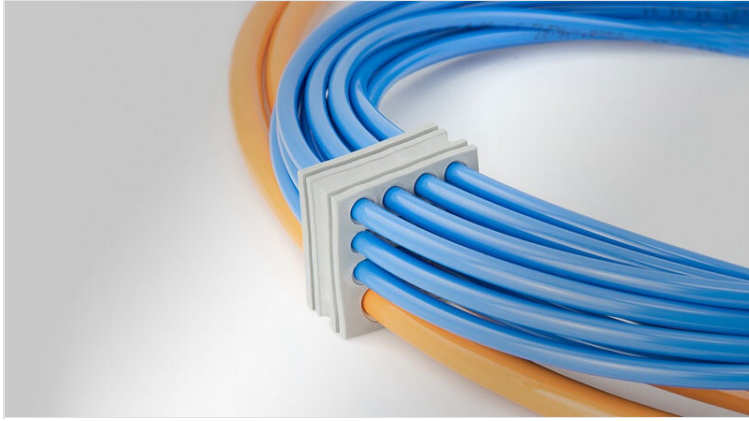


KT-DT | マルチメンブレン付きケーブルグロメット

ケーブル外径1 ~ 14.5mm用・保護等級IP54/ULタイプ12



KT-DTグロメットは、多数の電気・空気圧・油圧ケーブルを通す場合に最適です。ケーブルをIP54でシールし、また高密度配線が可能です。

KT-DTグロメットは、[KEL-U](#)・[KEL](#)・[KEL-FG](#)シリーズの分離式ケーブルエントリーフレームに適合します。そのため、コネクタの有無にかかわらず、すべてのケーブルが挿入できます。

また、コネクタ等ケーブル組立後の配線に最適です。破損した膜は、ST-Bプラグで再び閉じることができます。



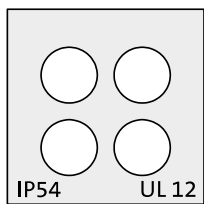
仕様

| | |
|--------------------|-----------------|
| IP 保護等級 (EN 60529) | IP54 |
| UL Type (UL 50E) | UL Type 12 |
| 材質 | エラストマー |
| 難燃性クラス | UL-94-V0、自己消火性 |
| 温度 | -40 C° ~ 100 C° |
| 特性 | シリコンフリー、ハロゲンフリー |

特長とメリット

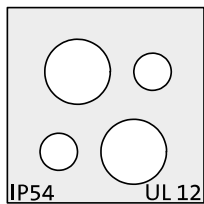
- 分割式ケーブルエントリーフレーム・グラウンドを介してコネクタ付きケーブルを配線
- 高密度配線
- アセンブリの事前組み立て

製品タイプとサイズ



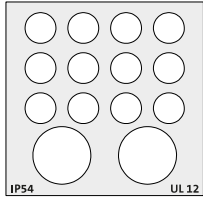
| | |
|-------|----------------------|
| 部品番号 | 41550 |
| EAN | 4251269319204 |
| 梱包単位 | 10 |
| ケーブル数 | 4 |
| カラー | グレー (RAL 7035に類似) |
| 長さ | 21 mm |
| 幅 | 21 mm |

| | |
|---------|---------------------|
| 高さ | 19 mm |
| 取付高 | 2 mm |
| ケーブルタイプ | 丸型ケーブル |
| クランプ範囲 | 4 x 1 - 6 mm |
| クランプ範囲 | 4 x 1 - 6 mm |



| | |
|-------|----------------------|
| 部品番号 | 41552 |
| EAN | 4251269319211 |
| 梱包単位 | 10 |
| ケーブル数 | 4 |
| カラー | グレー (RAL 7035に類似) |
| 長さ | 21 mm |
| 幅 | 21 mm |

| | |
|---------|------------------------------------|
| 高さ | 19 mm |
| 取付高 | 2 mm |
| ケーブルタイプ | 丸型ケーブル |
| クランプ範囲 | 2 x 1 - 4 mm 2 x 1 - 7 mm |
| クランプ範囲 | 2 x 1 - 7 mm |
| | 2 x 1 - 4 mm |



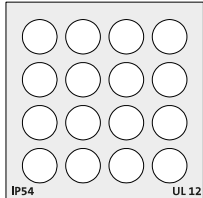
部品番号
EAN
梱包単位
ケーブル数
カラー
長さ
幅

41500
4251269307287
10
14
グレー(**RAL 7035**に類似)
41,5 mm
40,5 mm

高さ
取付高
ケーブルタイプ
クランプ範囲

クランプ範囲

19 mm
2 mm
丸型ケーブル
12 x 1 - 6,5 mm | 12 x 1 - 12,2 mm
mm
12 x 1 - 6.5 mm
2 x 1 - 12.2 mm

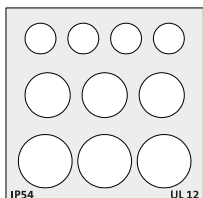


部品番号
EAN
梱包単位
ケーブル数
カラー
長さ
幅

41510
4251269307294
10
16
グレー(**RAL 7035**に類似)
41,5 mm
40,5 mm

高さ
取付高
ケーブルタイプ
クランプ範囲
クランプ範囲

19 mm
2 mm
丸型ケーブル
16 x 1 - 7,1 mm
16 x 1 - 7.1 mm



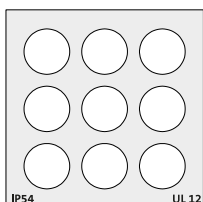
部品番号
EAN
梱包単位
ケーブル数
カラー
長さ
幅

41520
4251269307300
10
10
グレー(**RAL 7035**に類似)
41,5 mm
40,5 mm

高さ
取付高
ケーブルタイプ
クランプ範囲

クランプ範囲

19 mm
2 mm
丸型ケーブル
4 x 1 - 6,5 mm | 3 x 1 - 9,5 mm
| 3 x 1 - 11,3 mm
4 x 1 - 6.5 mm
3 x 1 - 9.5 mm
3 x 1 - 11.3 mm

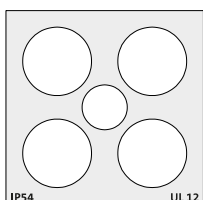


部品番号
EAN
梱包単位
ケーブル数
カラー
長さ
幅

41530
4251269307317
10
9
グレー(**RAL 7035**に類似)
41,5 mm
40,5 mm

高さ
取付高
ケーブルタイプ
クランプ範囲
クランプ範囲

19 mm
2 mm
丸型ケーブル
9 x 1 - 9,5 mm
9 x 1 - 9.5 mm



部品番号
EAN
梱包単位
ケーブル数
カラー
長さ
幅

41540
4251269319099
10
5
グレー(**RAL 7035**に類似)
41,5 mm
40,5 mm

高さ
取付高
ケーブルタイプ
クランプ範囲

クランプ範囲

19 mm
2 mm
丸型ケーブル
1 x 1 - 9,5 mm | 4 x 1 - 14,5 mm
mm
4 x 1 - 14.5 mm
1 x 1 - 9.5 mm