

EMC-KEL-U 分割式EMCケーブルエントリーフレーム

コネクタ付きケーブル配線&シールド用



RoHS
compliant



Made in
Germany

EMCケーブルエントリーストリップEMV-KEL-Uは、高導電性のメタル加工が施されており、EMCケーブルグロメットは高導電性の素材を使用しています。この組み合わせにより、導通式&電磁シールド、両方の干渉を効率的に解消することができます。

EMV-KEL-Uは、16極・24極の産業コネクタ用の標準取付穴に適合します。ただし、ブレイクアウトの幅は36mmではなく、46mmまで選択可能です。そのため、大きなコネクタ付きのケーブルも挿入することができます。

1列デザインのEMV-KEL-Eは、省スペース設計で、限られたスペースやフラットコネクタ (Sub-Dなど) 付きケーブルに適しています。

EMC-KEL-Uと金属壁の間には、導電性の平型ガスケット (同梱品) を装着します。この際、金属壁の接触部分には塗装しないようにしてください。

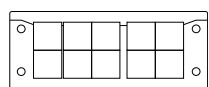
仕様

材質	ポリアミド、高い導電性コーティング
難燃性クラス	UL94-HB
温度	-40 C° ~ 140 C°
特性	耐震
取付型式	ネジ留め

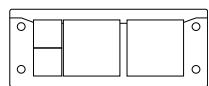
特長とメリット

- 導電&電磁ノイズ両方の干渉を確実に放電
- 傷がつきにくい表口
- 360°接触&シールド効果
- 導電性エラストマー製グロメット
- 高密度配線と多彩なバリエーション
- 常に優れた放電値
- EMC対策に常に優れたシールド効果

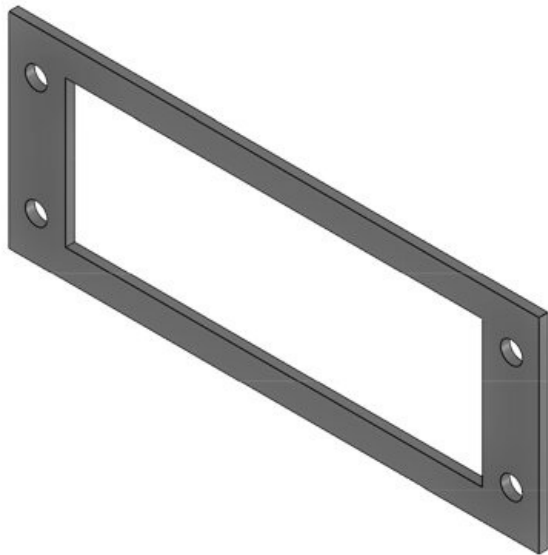
製品タイプとサイズ



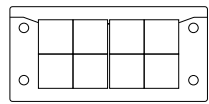
部品番号	99400	高さ	17 mm
EAN	4251269319365	取付高	17 mm
梱包単位	1	標準取付穴	112 x 36 mm
ケーブル数	10	ネジ穴数	4
最大ケーブル径	17 mm	ネジ穴径	5,8 mm
長さ	147 mm	ネジ材質	薄板鋼、亜鉛メッキ
幅	58 mm	適合グロメット	10 x EMC-KT スモール



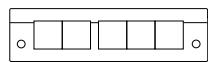
部品番号	99401	高さ	17 mm
EAN	4251269319372	取付高	17 mm
梱包単位	1	標準取付穴	112 x 36 mm
ケーブル数	4	ネジ穴数	4
最大ケーブル径	35 mm	ネジ穴径	5,8 mm
長さ	147 mm	ネジ材質	薄板鋼、亜鉛メッキ
幅	58 mm	適合グロメット	2 x EMC-KT スモール 2 x EMC-KT ラージ



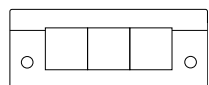
部品番号	98047	標準取付穴	112 × 36 mm
EAN	4251269322	ネジ穴数	4
	655	ネジ穴径	6 mm
梱包単位	1		
長さ	145 mm		
幅	56 mm		
高さ	2,5 mm		
取付高	2,5 mm		



部品番号	99402	高さ	17 mm
EAN	4251269319389	取付高	17 mm
梱包単位	1	標準取付穴	86 × 36 mm
ケーブル数	8	ネジ穴数	4
最大ケーブル径	17 mm	ネジ穴径	5,8 mm
長さ	120 mm	ネジ材質	薄板鋼、亜鉛メッキ
幅	58 mm	適合グロメット	8 x EMC-KT スモール



部品番号	99422	高さ	17 mm
EAN	4251269319402	取付高	17 mm
梱包単位	1	標準取付穴	112 × 24 mm
ケーブル数	5	ネジ穴数	2
最大ケーブル径	17 mm	ネジ穴径	5,8 mm
長さ	147 mm	ネジ材質	薄板鋼、亜鉛メッキ
幅	39 mm	適合グロメット	5 x EMC-KT スモール



部品番号	99420	高さ	17 mm
EAN	4251269319396	取付高	17 mm
梱包単位	1	標準取付穴	65 × 24 mm
ケーブル数	3	ネジ穴数	2
最大ケーブル径	17 mm	ネジ穴径	5,8 mm
長さ	98 mm	ネジ材質	薄板鋼、亜鉛メッキ
幅	39 mm	適合グロメット	3 x EMC-KT スモール