

EMC-KEL-U | Listelli passacavo EMC

per cavi precablati



RoHS
compliant



Made in
Germany

I listelli passacavi EMC-KEL sono basati sui prodotti icotek KEL-U e KEL-E. Grazie alla superficie conduttiva, i problemi delle schermature dei cavi nell'armadio elettrico possono essere facilmente risolti. I disturbi di campo sono derivati dalla metallizzazione.

Il sistema di passaggio cavo è semplice da installare. I gommini passacavo EMC-KT hanno un proprio alloggiamento e sono fissati in modo sicuro al listello in fase di assemblaggio.

Il listello EMC-KEL-U è perfettamente compatibile con le aperture e fori di fissaggio dei connettori industriali standard da 16 e 24 poli. Può essere scelta una apertura da 36 o da 46 mm a seconda dei cavi da alloggiare. Questa flessibilità è molto utile nel caso dei cavi intestati.

I listelli passacavo a riga singola EMC-KEL-E sono particolarmente adatti per il passaggio di connettori piatti. La forma stretta è l'ideale per applicazioni in cui lo spazio a disposizione è limitato.

Tra EMC-KEL e la parete metallica è montata una guarnizione piatta conduttiva (inclusa). La superficie della parete metallica dove viene alloggiata la flangia deve essere priva di vernice!

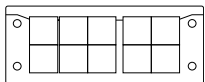
Caratteristiche

Materiale	Poliamide, rivestimento altamente conduttivo
Infiammabilità	UL94-HB
Temperatura	-40 C° ... 140 C°
Proprietà	prova di vibrazioni
Tipo di fissaggio	Avvitare

Vantaggi e benefici

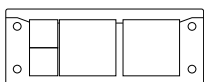
- I disturbi, sia quelli dei conduttori che quelli legati al campo, possono essere rimossi in modo affidabile
- Superficie resistente ai graffi
- Contatto con la schermatura del cavo a 360°
- Gommini EMC realizzati interamente in elastomero conduttivo
- Alta densità di cavi installabili, ampia scelta dei listelli passacavo e dei gommini
- Valori di dissipazione molto buoni
- Ottimo effetto schermante per quanto riguarda la tenuta EMC

Tipi di prodotto



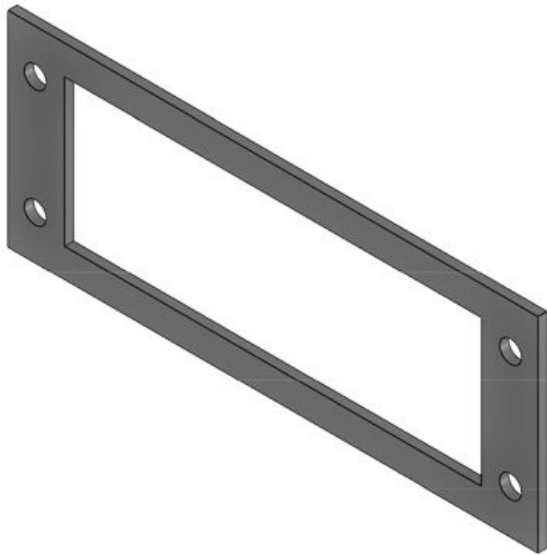
Codice	99400
EAN	4251269319365
Unità di imballaggio	1
Per il numero di cavi	10
Max. diametro del cavo	17 mm
Lunghezza	147 mm
Larghezza	58 mm

Altezza	17 mm
Altezza di montaggio	17 mm
Apertura	112 x 36 mm
Numero di fori per viti	4
Diam. dei fori per viti	5,8 mm
Materiale delle viti	Acciaio con zincatura galvanica
Adatto per gommini	10 x EMC-KT piccolo

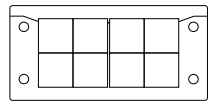


Codice	99401
EAN	4251269319372
Unità di imballaggio	1
Per il numero di cavi	4
Max. diametro del cavo	35 mm
Lunghezza	147 mm
Larghezza	58 mm

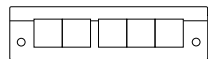
Altezza	17 mm
Altezza di montaggio	17 mm
Apertura	112 x 36 mm
Numero di fori per viti	4
Diam. dei fori per viti	5,8 mm
Materiale delle viti	Acciaio con zincatura galvanica
Adatto per gommini	2 x EMC-KT piccolo 2 x EMC-KT grande

Guarnizione EMC 24

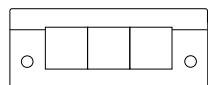
Codice	98047	Apertura	112 × 36 mm
EAN	4251269322655	Numero di fori per viti	4
Unità di imballaggio	1	Diam. dei fori per viti	6 mm
Lunghezza	145 mm		
Larghezza	56 mm		
Altezza	2,5 mm		
Altezza di montaggio	2,5 mm		



Codice	99402	Altezza	17 mm
EAN	4251269319389	Altezza di montaggio	17 mm
Unità di imballaggio	1	Apertura	86 × 36 mm
Per il numero di cavi	8	Numero di fori per viti	4
Max. diametro del cavo	17 mm	Diam. dei fori per viti	5,8 mm
Lunghezza	120 mm	Materiale delle viti	Acciaio con zincatura galvanica
Larghezza	58 mm	Adatto per gommini	8 x EMC-KT piccolo



Codice	99422	Altezza	17 mm
EAN	4251269319402	Altezza di montaggio	17 mm
Unità di imballaggio	1	Apertura	112 × 24 mm
Per il numero di cavi	5	Numero di fori per viti	2
Max. diametro del cavo	17 mm	Diam. dei fori per viti	5,8 mm
Lunghezza	147 mm	Materiale delle viti	Acciaio con zincatura galvanica
Larghezza	39 mm	Adatto per gommini	5 x EMC-KT piccolo



Codice	99420	Altezza	17 mm
EAN	4251269319396	Altezza di montaggio	17 mm
Unità di imballaggio	1	Apertura	65 × 24 mm
Per il numero di cavi	3	Numero di fori per viti	2
Max. diametro del cavo	17 mm	Diam. dei fori per viti	5,8 mm
Lunghezza	98 mm	Materiale delle viti	Acciaio con zincatura galvanica
Larghezza	39 mm	Adatto per gommini	3 x EMC-KT piccolo