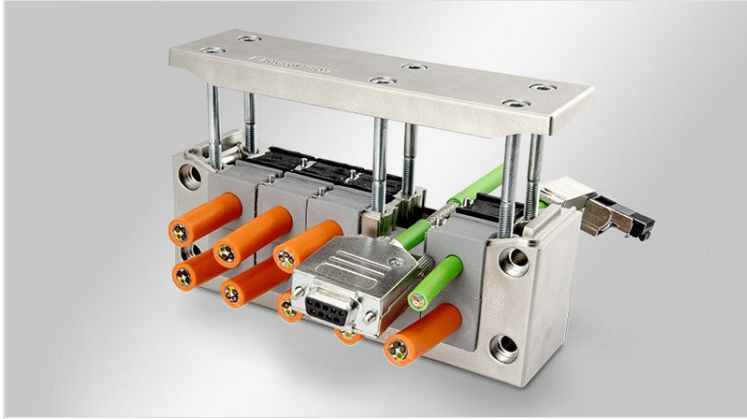


# EMC-KEL-DS | Listelli passacavo EMC

per cavi precablati / IP55



IP54

IP55



RoHS  
compliant



Made in  
Germany

Il telaio di ingresso cavi EMC-KEL-DS è stato metallizzato (rivestimento zincato) per creare una superficie conduttiva.

Il gommino passacavo anteriore (KT) viene utilizzato per la tenuta alla trazione e la sigillatura del cavo. La schermatura del cavo viene posta in contatto a 360° tramite il gommino passacavo conduttivo posteriore (EMC-KT).

Il listello EMC-KEL-DS è perfettamente compatibile con le aperture e fori di fissaggio dei connettori industriali standard da 24 poli. Può essere scelta una apertura da 36 o da 46 mm a seconda dei cavi da alloggiare. Questa flessibilità è molto utile nel caso dei cavi intestati.

Il contatto tra EMC-KEL-DS e la parete conduttiva dell'alloggiamento è realizzato tramite la guarnizione piatta, anch'essa conduttiva inclusa.

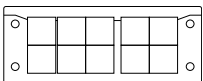
## Caratteristiche

<b>Protezione IP (EN 60529)</b>	IP54, IP55
<b>Materiale</b>	Poliammide, rivestimento altamente conduttivo
<b>Infiammabilità</b>	UL94-HB
<b>Temperatura</b>	-40 C° ... 140 C°
<b>Tipo di fissaggio</b>	Avvitare

## Vantaggi e benefici

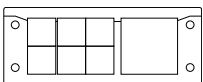
- I disturbi, sia quelli dei conduttori che quelli legati al campo, possono essere rimossi in modo affidabile
- Tenuta alla trazione e sigillatura sono separate dal contatto EMC
- Superficie resistente ai graffi
- Contatto con la schermatura del cavo a 360°
- Gommini EMC realizzati interamente in elastomero conduttivo
- Valori di dissipazione molto buoni
- Ottimo effetto schermante per quanto riguarda la tenuta EMC

## Tipi di prodotto



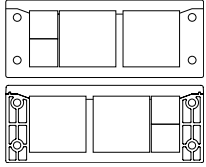
Codice	<b>99410</b>
EAN	<b>4251269322679</b>
Unità di imballaggio	<b>1</b>
Per il numero di cavi	<b>10</b>
Max. diametro del cavo	<b>17 mm</b>
Lunghezza	<b>147 mm</b>
Larghezza	<b>58 mm</b>

Altezza	<b>40 mm</b>
Altezza di montaggio	<b>40 mm</b>
Apertura	<b>112 x 36 mm</b>
Numero di fori per viti	<b>4</b>
Diam. dei fori per viti	<b>5,8 mm</b>
Materiale delle viti	<b>Acciaio inox V2A</b>
Adatto per gommini	<b>10 x EMC-KT piccolo</b> <b>10 x KT piccolo</b>



Codice	<b>99411</b>
EAN	<b>4251269322686</b>
Unità di imballaggio	<b>1</b>
Per il numero di cavi	<b>7</b>
Max. diametro del cavo	<b>35 mm</b>
Lunghezza	<b>147 mm</b>
Larghezza	<b>58 mm</b>

Altezza	<b>40 mm</b>
Altezza di montaggio	<b>40 mm</b>
Apertura	<b>112 x 36 mm</b>
Numero di fori per viti	<b>4</b>
Diam. dei fori per viti	<b>5,8 mm</b>
Materiale delle viti	<b>Acciaio inox V2A</b>
Adatto per gommini	<b>6 x EMC-KT piccolo</b> <b>1 x EMC-KT grande</b>



Codice **99412**  
EAN **4251269322693**  
Unità di imballaggio **1**  
Per il numero di cavi **4**  
Max. diametro del cavo **35 mm**  
Lunghezza **147 mm**  
Larghezza **58 mm**

Altezza **40 mm**  
Altezza di montaggio **40 mm**  
Apertura **112 x 36 mm**  
Numero di fori per viti **4**  
Diam. dei fori per viti **5,8 mm**  
Materiale delle viti **Acciaio inox V2A**  
Adatto per gommini **2 x EMC-KT piccolo**  
**2 x EMC-KT grande**

---

**icotek**<sup>®</sup>  
smart cable management