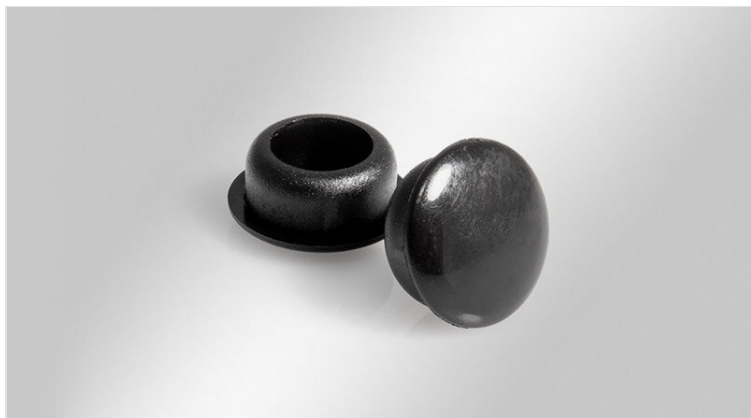


Tappi di chiusura

per listelli e piastre passacavo

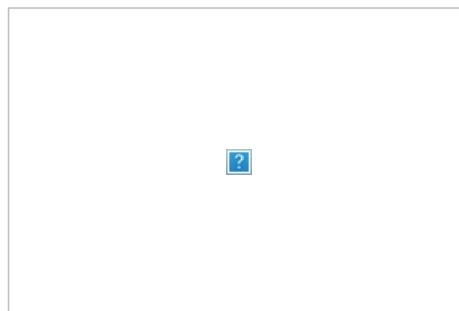


RoHS
compliant

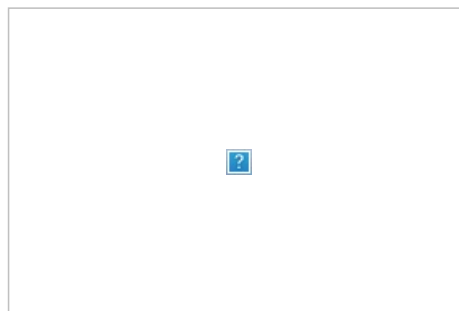
I fori dei punti di fissaggio dei listelli di entrata cavi possono essere sigillati con i tappi di chiusura.

Ci sono due tipologie di tappi: la prima per chiudere i fori delle boccole filettate, la seconda per coprire le viti. I tappi di chiusura possono essere utilizzati con i prodotti della serie KEL.

I tappi di chiusura possono essere utilizzati anche con i prodotti della serie KEL-DPZ. Sono disponibili sia neri che grigi.



Fissando il KEL con boccole filettate dalla parte interna, si creano aperture nella parte esterna in corrispondenza dei punti di fissaggio. Questi possono essere chiusi con i tappi di chiusura **neri tipo A** (Cod. 99142).



In caso di fissaggio frontale, le aperture in corrispondenza delle teste delle viti possono essere chiuse con i **tappi neri tipo B** (cod. 99200). I tappi possono essere utilizzati solo per viti M5 DIN 912.



In caso di fissaggio frontale, le aperture in corrispondenza delle teste delle viti possono essere chiuse con i **tappi neri tipo B** (cod. 99200) o con i **tappi grigi tipo C** (cod. 99201). I tappi possono essere utilizzati solo per viti M5 DIN 912.

Caratteristiche

Materiale	Polietilene
Temperatura	0 C° ... 70 C°
Proprietà	maggiore resistenza chimica

Tipi di prodotto

Vantaggi e benefici

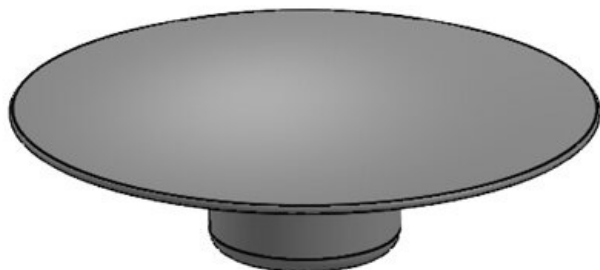
- Semplice sigillatura dei fori nei punti di fissaggio del KEL / KEL-DPZ
- Finitura liscia sulla superficie del listello
- Nessuna cavità per l'accumulo dello sporco

Tappo di chiusura A

Codice **99142**
EAN
Unità di
imballaggio **100**
Altezza **4 mm**
Colore **nero**
Tipo di tappo **A**
Adatto a **KEL-ER /**
passacavi: **KEL-U / KEL /**
KEL-QUICK /
KEL 183 /
KEL-FL

Tappo di chiusura B

Codice **99200**
EAN **4251269324**
208
Unità di
imballaggio **40**
Altezza **3 mm**
Colore **nero**
Tipo di tappo **B**
Adatto a **KEL-ER /**
passacavi: **KEL-U / KEL /**
KEL-QUICK /
KEL 183 /
KEL-FL / KEL-
DPZ

Tappo di chiusura C

Codice **99201**
EAN **4251269324**
215
Unità di
imballaggio **40**
Altezza **3 mm**
Colore **grigio (simile**
a RAL 7035)
Tipo di tappo **C**
Adatto a **KEL-DPZ**
passacavi:

