

ST-B-HD | ST-B-HDD | Bouchons pour membranes

convient pour plaques passe-câbles, conforme à la FDA



FDA

1935/
2004/
EG

EU VO.
10/2011

ECOLAB
certified

RoHS
compliant

REACH
COMPLIANCE

Made in
Germany

icotek propose des bouchons de type ST-B-HD de couleur bleue et dans une version détectable de type ST-B-HDD. La couleur bleue de sécurité (RAL 5005) assure une reconnaissance visuelle efficace.

Les fiches ST-B-HDD se composent d'une combinaison de polymère et de particules métalliques. Ceux-ci peuvent donc être repérés à l'aide de détecteurs de métaux, d'appareils à rayons X ou simplement en détection visuelle à l'aide de caméras.

Les bouchons ST-B-HD et ST-B-HDD conviennent parfaitement aux applications pharmaceutiques et à l'industrie agroalimentaire.

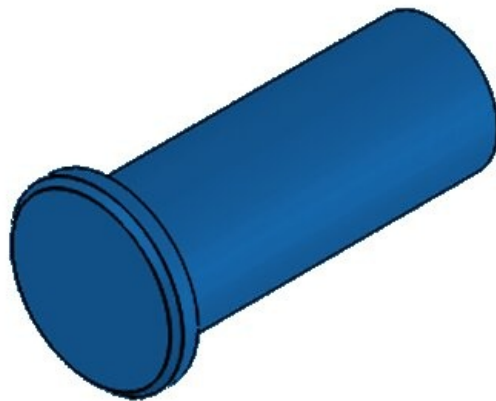
Spécifications

Matière	Polyamide
Caract. au feu	UL94-V0, auto-extinguible
Température	-40 C° à 120 C°
Propriétés	sans silicone, sans halogènes, résistance chimique supérieure, résistant à l'huile et à la moisissure

Avantages

- Etanchéité des passages d'entrée de câbles percées non utilisés
- Couleur bleue de sécurité pour une reconnaissance visuelle claire
- ST-B-HDD: repérable à l'aide de détecteurs de métaux ou dispositifs rayons X
- Haute résistance aux solvants, huiles, graisses, produits minéraux

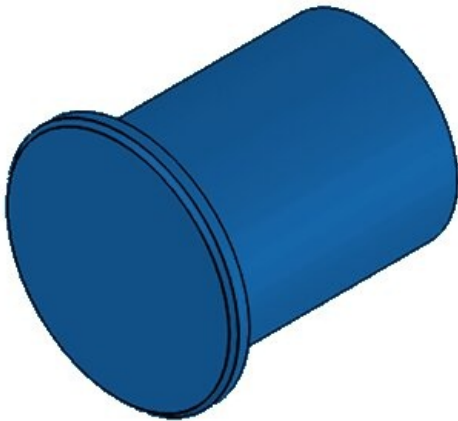
Types et tailles de produits



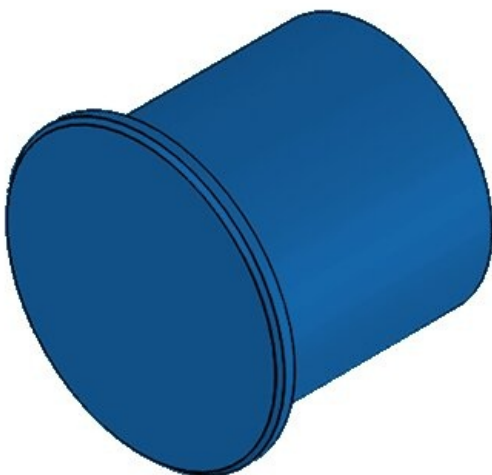
N° de cde	70500
EAN	4251269323
	461
Unité d'emballage	10
Longueur	16 mm
Couleur	bleue (semblable à RAL 5005)
Diamètre D1	8 mm
Diamètre D2	6 mm



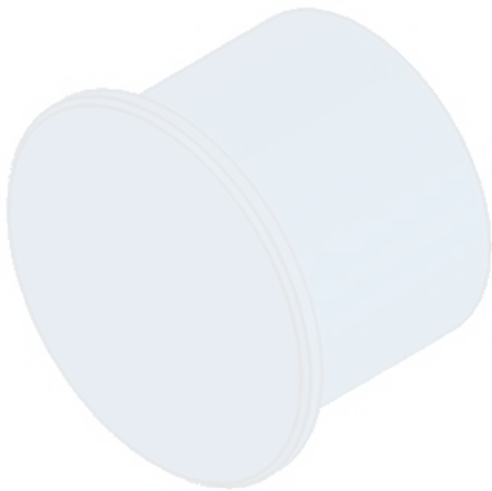
N° de cde **70501**
EAN **4251269323**
478
Unité **10**
d'emballage
Longueur **16 mm**
Couleur **bleue**
(semblable à
RAL 5005)
Diamètre D1 **12 mm**
Diamètre D2 **10 mm**



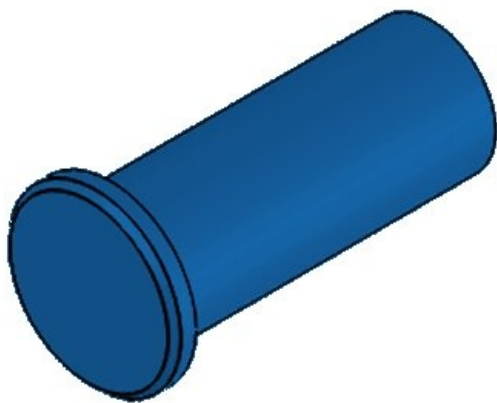
N° de cde **70502**
EAN **4251269323**
485
Unité **10**
d'emballage
Longueur **16 mm**
Couleur **bleue**
(semblable à
RAL 5005)
Diamètre D1 **15 mm**
Diamètre D2 **12 mm**



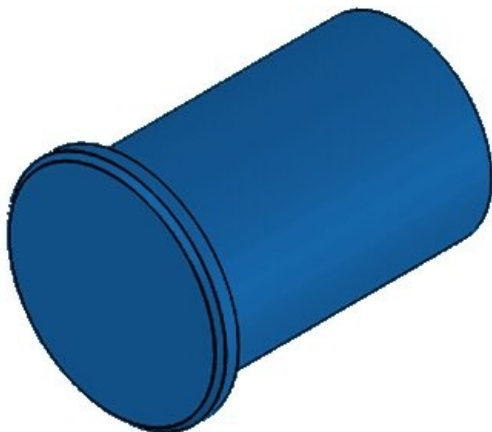
N° de cde **70503**
EAN **4251269323**
492
Unité **10**
d'emballage
Longueur **16 mm**
Couleur **bleue**
(semblable à
RAL 5005)
Diamètre D1 **19 mm**
Diamètre D2 **16 mm**



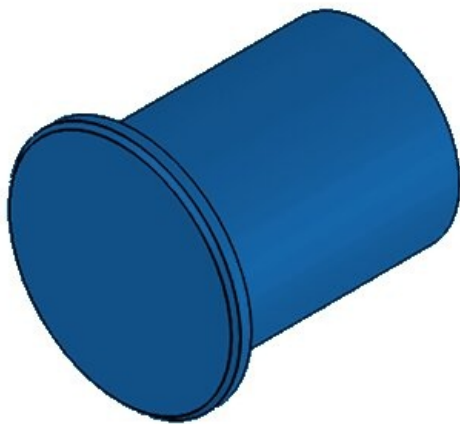
N° de cde **70504**
EAN **4251269323**
508
Unité **10**
d'emballage
Longueur **21 mm**
Couleur **bleue**
(semblable à
RAL 5005)
Diamètre D1 **25 mm**
Diamètre D2 **22 mm**



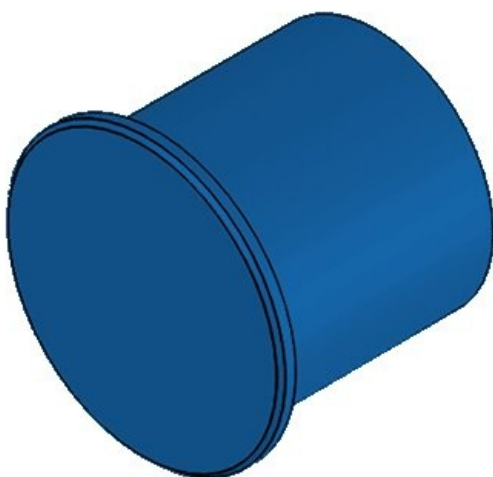
N° de cde **70620**
EAN **4251269323**
515
Unité **10**
d'emballage
Longueur **16 mm**
Couleur **bleue**
(semblable à
RAL 5005)
Diamètre D1 **8 mm**
Diamètre D2 **6 mm**



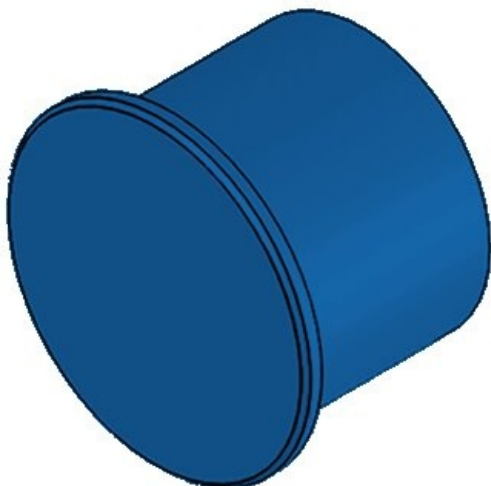
N° de cde **70621**
EAN **4251269323**
522
Unité **10**
d'emballage
Longueur **16 mm**
Couleur **bleue**
(semblable à
RAL 5005)
Diamètre D1 **12 mm**
Diamètre D2 **10 mm**



N° de cde **70622**
EAN **4251269323**
539
Unité **10**
d'emballage
Longueur **16 mm**
Couleur **bleue**
(semblable à
RAL 5005)
Diamètre D1 **15 mm**
Diamètre D2 **12 mm**



N° de cde **70623**
EAN **4251269323**
546
Unité **10**
d'emballage
Longueur **16 mm**
Couleur **bleue**
(semblable à
RAL 5005)
Diamètre D1 **19 mm**
Diamètre D2 **16 mm**



N° de cde **70624**
EAN **4251269323**
553
Unité **10**
d'emballage
Longueur **21 mm**
Couleur **bleue**
(semblable à
RAL 5005)
Diamètre D1 **25 mm**
Diamètre D2 **22 mm**

