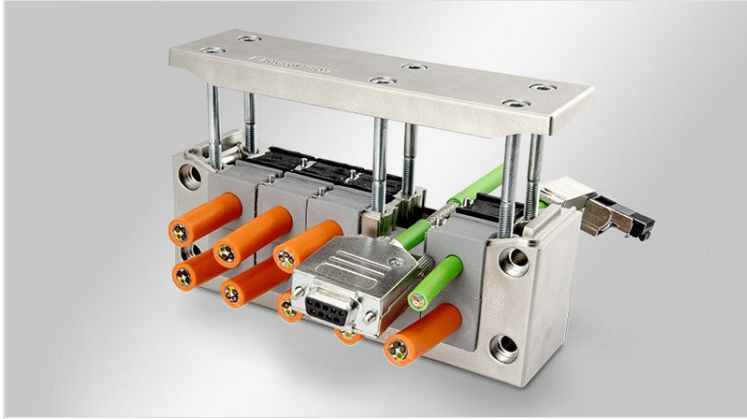


CEM-KEL-DS | Cadres passe-câbles CEM divisibles

pour câbles avec connecteur / IP55



IP54

IP55

RI&A



RoHS
compliant



Made in
Germany

Le cadre CEM d'entrée de câbles CEM-KEL-DS a été métallisé (enduit de galvanisation) pour créer une surface conductrice.

Le passe-câble avant (KT) est utilisé pour le maintien et l'étanchéité des câbles. Le blindage du câble est mis en contact sur 360° via le joint conducteur arrière (CEM-KT).

Le cadre passe-câbles CEM-KEL-DS est compatible sur les ouvertures des connecteurs industriels 24 pôles. Concernant la largeur de découpe, on peut aussi choisir 46 mm au lieu de 36 mm ce qui permet d'introduire de plus gros connecteurs.

Le contact entre le CEM-KEL-DS et la paroi du boîtier conducteur est réalisé via un joint plat conducteur inclus.

Spécifications

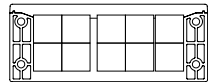
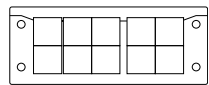
Protection IP (EN 60529)	IP54, IP55
Matière	Polyamide, assemblage hautement conducteur
Caract. au feu	UL94-HB
Température	-40 C° à 140 C°
Type de fixation	Visser

Avantages

- Les perturbations induites et conduites sont détournées de manière fiable
- Les fonctions de maintien et d'étanchéité des câbles sont séparées de la fonction de reprise de blindage CEM
- Surface résistante aux rayures
- Mise en contact du blindage de câble à 360°
- Joints CEM entièrement en matière conductrice élastomère
- Très bonne valeur de dissipation
- Très bon effet de blindage CEM

Types et tailles de produits

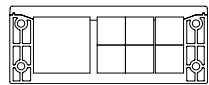
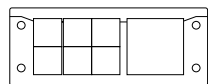
CEM-KEL-DS 24|10



N° de cde	99410
EAN	4251269322679
Unité d'emballage	1
Pour nombre max. de câbles	10
Diamètre max. du câble	17 mm
Longueur	147 mm
Largeur	58 mm

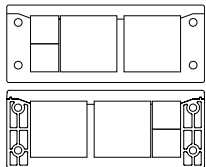
Hauteur	40 mm
Hauteur de montage	40 mm
Découpe	112 x 36 mm
Nombre de trous de vis	4
Diamètre trous de vis	5,8 mm
Matière des vis	Acier inoxydable V2A
Convient pour joints	10 x CEM-KT petit 10 x KT petit

CEM-KEL-DS 24|7



N° de cde	99411
EAN	4251269322686
Unité d'emballage	1
Pour nombre max. de câbles	7
Diamètre max. du câble	35 mm
Longueur	147 mm
Largeur	58 mm

Hauteur	40 mm
Hauteur de montage	40 mm
Découpe	112 x 36 mm
Nombre de trous de vis	4
Diamètre trous de vis	5,8 mm
Matière des vis	Acier inoxydable V2A
Convient pour joints	6 x CEM-KT petit 1 x CEM-KT grand



N° de cde	99412	Hauteur	40 mm
EAN	4251269322693	Hauteur de montage	40 mm
Unité d'emballage	1	Découpe	112 x 36 mm
Pour nombre max. de câbles	4	Nombre de trous de vis	4
Diamètre max. du câble	35 mm	Diamètre trous de vis	5,8 mm
Longueur	147 mm	Matière des vis	Acier inoxydable V2A
Largeur	58 mm	Convient pour joints	2 x CEM-KT petit 2 x CEM-KT grand

icotek[®]
smart cable management