

# KEL-BES | Plaques passe-câbles à brosse

pour câbles avec et sans connecteur



RoHS  
compliant



Made in  
Germany

Le cadre de passage KEL-BES a été développé pour introduire des câbles préconfectionnés et sans connecteurs par exemple pour des armoires à rack serveurs, armoire de commandes, ou coffrets de distribution. Le cadre KEL-BES présente aussi une solution idéale pour le passage de câbles dans le cas de double plancher.

Les découpes sont standardisées pour des connecteurs de 10, 16 et 24 pôles.

Il est installé par vissage ou par l'utilisation de rivets en plastique.

## Spécifications

<b>Matière</b>	Polyamide Brosses: Polyamide
<b>Caract. au feu</b>	UL94-V0, auto-extinguible
<b>Température</b>	-20 C° à 90 C°
<b>Propriétés</b>	sans silicone, sans halogènes
<b>Type de fixation</b>	Visser, Riveter

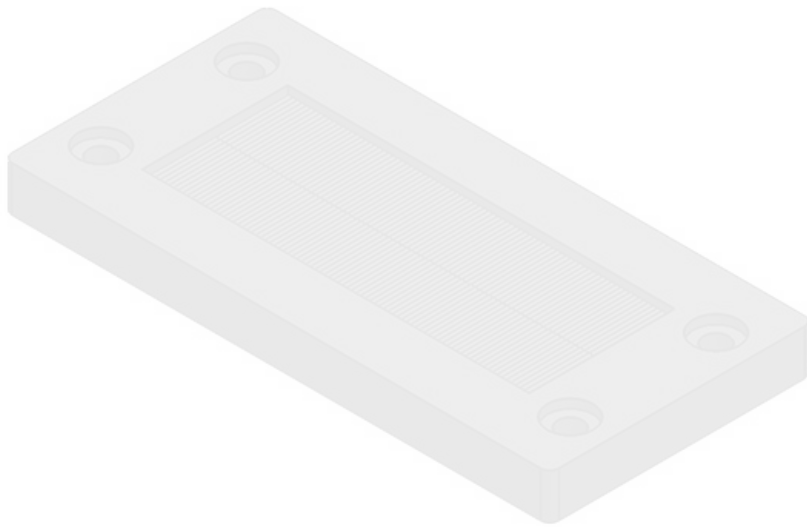
## Avantages

- Assemblage très facile
- Utilisation universelle
- Protection contre les poussières et courants d'air
- Visuel soigné
- Protection des arêtes vives

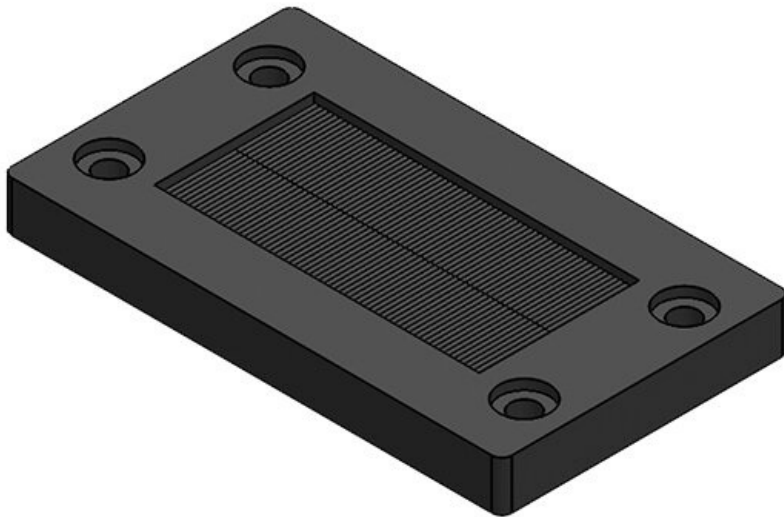
## Types et tailles de produits



N° de cde	<b>51515</b>	Découpe	<b>112 × 36 mm</b>
EAN	<b>4251269315</b>	Nombre de trous de vis	<b>4</b>
	<b>442</b>	Diamètre trous de vis	<b>5,8 mm</b>
Unité d'emballage	<b>10</b>		
Longueur	<b>147 mm</b>		
Largeur	<b>58 mm</b>		
Hauteur	<b>10 mm</b>		
Hauteur de montage	<b>10 mm</b>		



N° de cde	<b>51510</b>	Découpe	<b>86 x 36 mm</b>
EAN	<b>4251269315</b>	Nombre de	<b>4</b>
	<b>435</b>	trous de vis	
Unité	<b>10</b>	Diamètre trous	<b>5,8 mm</b>
d'emballage		de vis	
Longueur	<b>120 mm</b>		
Largeur	<b>58 mm</b>		
Hauteur	<b>10 mm</b>		
Hauteur de	<b>10 mm</b>		
montage			



N° de cde	<b>51505</b>	Découpe	<b>65 x 36 mm</b>
EAN	<b>4251269315</b>	Nombre de	<b>4</b>
	<b>428</b>	trous de vis	
Unité	<b>10</b>	Diamètre trous	<b>5,8 mm</b>
d'emballage		de vis	
Longueur	<b>100 mm</b>		
Largeur	<b>58 mm</b>		
Hauteur	<b>10 mm</b>		
Hauteur de	<b>10 mm</b>		
montage			