

# KEL-FW | Pasamuros acodado 90°

para el paso de cables conectorizados con largo radio de curvatura / IP65



IP65

IP64

IP55

IP54



ECOLAB certified

RoHS compliant

REACH COMPLIANCE

Made in Germany

El nuevo pasamuros acodado KEL-FW es perfecto para pasar cables con/sin conectores en un ángulo de 90° sobre un gran radio de curvatura (máx. 150 mm).

El KEL-FW integra en una misma pieza el cuerpo del pasacables así como una tapa imperdible. Esto hace que el sistema sea sencillo y rápido de montar. El KEL-FW se atornilla al panel para montar posteriormente uno o varios insertos partidos ajustados al diámetro de los cables. Estos insertos permitirán el paso de cables conectorizados. La tapa se cierra de forma segura fijándola por dos tornillos.

El pasamuros KEL-FW integra una junta de estanqueidad inyectada para alcanzar un grado de protección de IP65 (con insertos KT de un solo agujero). En el suministro se incluye una junta adicional para montarla entre el pasacables y el panel.

El pasamuros KEL-FW permite el paso de cables con y sin conectores con diámetros de hasta 35mm de cable. El cable está firmemente sujeto soportando fuerzas de tracción según EN 62444. Tareas de retrofiting y mantenimiento se pueden realizar de forma fácil, rápida y cómoda.

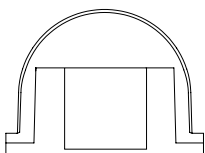
## Especificaciones

Protección IP (EN 60529)	IP65, IP64, IP55, IP54
Material	Poliamida
Combustibilidad	UL94-V0, autoextinguible
Temperatura de funcionamiento	-40 C° hasta 90 C°
Propiedades	Libre de silicona, Libre de halógenos
Opciones de montaje	Montaje con tornillos

## Ventajas y beneficios

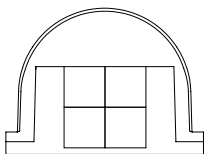
- Tapa imperdible
- Junta de estanqueidad integrada
- Paso acodado a 90°
- Posibilidad de un gran radio de curvatura de los cables (r máx. = 150 mm)
- Protección mecánica del cable directamente en el punto de entrada
- Protección de IP65 frente a las pulverizaciones con agua y goteras
- Se mantiene la garantía de los cables conectorizados
- Tareas de retrofiting y mantenimiento se pueden realizar de forma fácil, rápida y cómoda
- Ideal para cables conectorizados (diam. max. 35mm)
- Sistema antitracción de acuerdo a la norma EN 62444
- Alta estabilidad, resistencia a vibraciones
- Alta flexibilidad con insertos IMAS-CONNECT™

## Tipos y tamaños de productos



Ref.	<b>42460</b>
EAN	<b>4251269332074</b>
Unidad de embalaje	<b>1</b>
Para número máximo de cables	<b>1</b>
Máximo diámetro del cable	<b>35 mm</b>
Largo	<b>122 mm</b>
Ancho	<b>100 mm</b>

Altura	<b>75 mm</b>
Altura de montaje	<b>75 mm</b>
Número de agujeros para tornillos	<b>4</b>
Diámetro de los agujeros del tornillo	<b>6,5 mm</b>
Adecuado para insertos	<b>1 x KT grande</b>



Ref.	<b>42461</b>
EAN	<b>4251269332081</b>
Unidad de embalaje	<b>1</b>
Para número máximo de cables	<b>4</b>
Máximo diámetro del cable	<b>16 mm</b>
Largo	<b>122 mm</b>
Ancho	<b>100 mm</b>

Altura	<b>75 mm</b>
Altura de montaje	<b>75 mm</b>
Número de agujeros para tornillos	<b>4</b>
Diámetro de los agujeros del tornillo	<b>6,5 mm</b>
Adecuado para insertos	<b>4 x KT pequeño</b>

