

EMC-KEL-U | Pasamuros partido y conductivo EMC

para cables conectorizados



RoHS
compliant



Made in
Germany

Los pasamuros EMC-KEL se basan en el KEL-U y el KEL-E. Gracias a una superficie conductiva, las interferencias en las pantallas del cable, en el armario de control, se pueden eliminar fácilmente. Las interferencias vinculadas al campo, son causadas por la metalización.

El pasamuros partido es fácil de instalar. Los [insertos para cables](#) se colocan dentro de compartimentos y se fijan con seguridad al marco durante el montaje.

El marco EMC-KEL-U coincide con las dimensiones de recorte para conectores industriales estándar de 16 y 24 polos. Se puede elegir bien un recorte de 36 mm o de 46 mm de altura, dependiendo de los cables que se van a conectar. La versión EMC-KEL-E es especialmente apropiada para conectores planos. El marco pequeño es ideal para aplicaciones donde el espacio es limitado.

Entre el EMC-KEL y la pared de metal, se monta una junta, plana conductiva (incluida) ¡La superficie de la pestaña en la pared del metal, no debe estar pintada!

Especificaciones

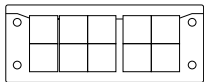
Material	Poliamida de alta conductividad
Combustibilidad	UL94-HB
Temperatura de funcionamiento	-40 C° hasta 140 C°
Propiedades	A prueba de vibración
Opciones de montaje	Montaje con tornillos

Ventajas y beneficios

- Efectivo para perturbaciones conducidas y radiadas
- Diseño con superficie antilladuras
- Contacto de 360° con la malla del cable
- Insertos EMC de material elastómero conductivo
- Alta densidad de cableado, gran variedad de insertos
- Excelente apantallado
- Buen nivel de atenuación ante perturbaciones radiadas

Tipos y tamaños de productos

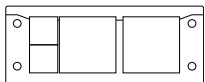
EMC-KEL-U 24|10



Ref.	99400
EAN	4251269319365
Unidad de embalaje	1
Para número máximo de cables	10
Máximo diámetro del cable	17 mm
Largo	147 mm
Ancho	58 mm

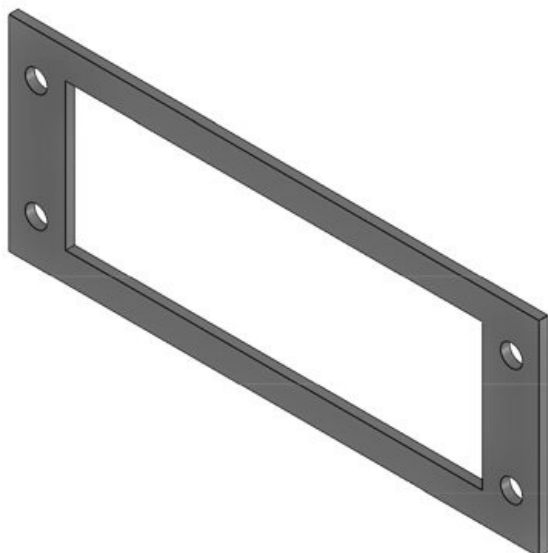
Altura	17 mm
Altura de montaje	17 mm
Recorte	112 x 36 mm
Número de agujeros para tornillos	4
Diámetro de los agujeros del tornillo	5,8 mm
Material de los tornillos	Acero galvanizado con baño de zinc
Adecuado para insertos	10 x EMC-KT pequeño

EMC-KEL-U 24|4

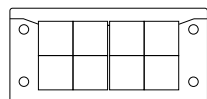


Ref.	99401
EAN	4251269319372
Unidad de embalaje	1
Para número máximo de cables	4
Máximo diámetro del cable	35 mm
Largo	147 mm
Ancho	58 mm

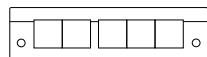
Altura	17 mm
Altura de montaje	17 mm
Recorte	112 x 36 mm
Número de agujeros para tornillos	4
Diámetro de los agujeros del tornillo	5,8 mm
Material de los tornillos	Acero galvanizado con baño de zinc
Adecuado para insertos	2 x EMC-KT pequeño 2 x EMC-KT grande



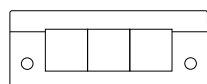
Ref.	98047	Recorte	112 × 36 mm
EAN	4251269322	Número de agujeros para tornillos	4
Unidad de embalaje	1	Diámetro de los agujeros del tornillo	6 mm
Largo	145 mm		
Ancho	56 mm		
Altura	2,5 mm		
Altura de montaje	2,5 mm		

EMC-KEL-U 16|8

Ref.	99402	Altura	17 mm
EAN	4251269319389	Altura de montaje	17 mm
Unidad de embalaje	1	Recorte	86 × 36 mm
Para número máximo de cables	8	Número de agujeros para tornillos	4
Máximo diámetro del cable	17 mm	Diámetro de los agujeros del tornillo	5,8 mm
Largo	120 mm	Material de los tornillos	Acero galvanizado con baño de zinc
Ancho	58 mm	Adecuado para insertos	8 x EMC-KT pequeño

EMC-KEL-E5

Ref.	99422	Altura	17 mm
EAN	4251269319402	Altura de montaje	17 mm
Unidad de embalaje	1	Recorte	112 × 24 mm
Para número máximo de cables	5	Número de agujeros para tornillos	2
Máximo diámetro del cable	17 mm	Diámetro de los agujeros del tornillo	5,8 mm
Largo	147 mm	Material de los tornillos	Acero galvanizado con baño de zinc
Ancho	39 mm	Adecuado para insertos	5 x EMC-KT pequeño

EMC-KEL-E3

Ref.	99420	Altura	17 mm
EAN	4251269319396	Altura de montaje	17 mm
Unidad de embalaje	1	Recorte	65 × 24 mm
Para número máximo de cables	3	Número de agujeros para tornillos	2
Máximo diámetro del cable	17 mm	Diámetro de los agujeros del tornillo	5,8 mm
Largo	98 mm	Material de los tornillos	Acero galvanizado con baño de zinc
Ancho	39 mm	Adecuado para insertos	3 x EMC-KT pequeño

