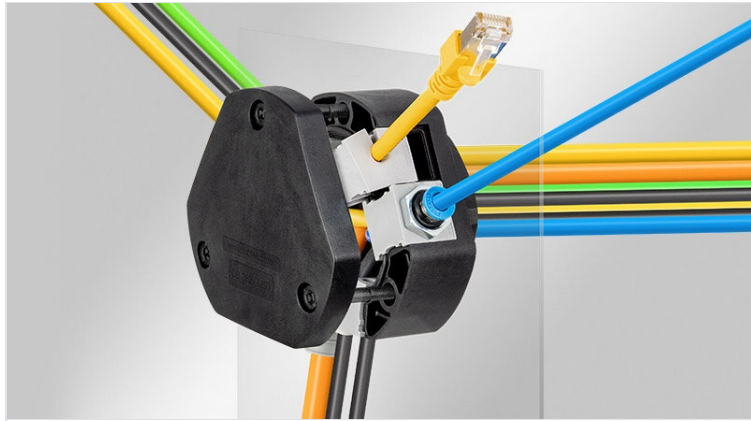


DB Distribution Box | Pasamuros partido 360°

para cables conectorizados y sin conectores, roscas M32 - M75 / IP54



Con la caja de distribución de 360°, se pueden enrutar cables (con y sin conectores) desde todas las direcciones de forma segura y con función de agarre de cable. La caja de distribución es completamente partido.

Los cables con un diámetro de 1 a 15 mm pueden tenderse, sellarse y al mismo tiempo liberarse de tracción de acuerdo con EN 62444.

La caja de distribución se ajusta a los recortes métricos M32 - M75 y se asegura con una tuerca hexagonal que se incluye en la entrega.

Los trabajos posteriores de reequipamiento o servicio son posibles sin ningún problema gracias a la cubierta atornillable y al uso de insertos ranurados.

Cuando se utilizan insertos múltiples se pueden enrutar hasta 48 cables.

IP54

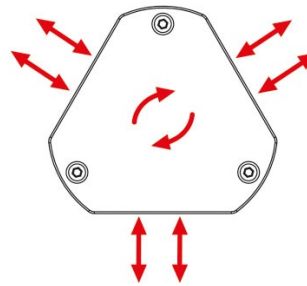
Made in Germany

ECOLAB certified

RoHS compliant

REACH COMPLIANCE

UL US In progress



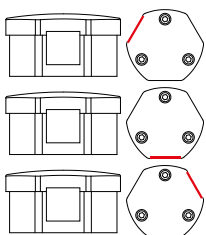
Especificaciones

| | |
|--------------------------------------|--------------------------------------------------------------|
| Protección IP (EN 60529) | IP54 |
| Material | Poliamida |
| Temperatura de funcionamiento | -40 C° hasta 140 C° |
| Propiedades | A prueba de vibración, Libre de silicona, Libre de halógenos |
| Opciones de montaje | Fijado con contratuerca |

Ventajas y beneficios

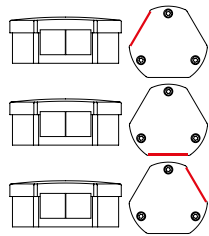
- Montaje rápido y fácil
- Fácil distribución de cables en un ángulo de 360°
- Se mantiene la garantía de los cables preterminados
- Las modificaciones, las reparaciones y el mantenimiento se pueden realizar de forma mucho más fácil y rápida
- Adecuado para recortes métricos M32 - M75
- Alivio de tensión según EN 62444
- Uso del probado sistema de insertos KT
- Alta densidad de cableado, amplia variedad de insertos
- Alta flexibilidad con el uso de insertos adaptadores IMAS CONNECT™
- Contratuerca hexagonal incluida en la entrega
- Alta estabilidad, resistente a vibraciones.
- Protección mecánica del punto de entrada central

Tipos y tamaños de productos



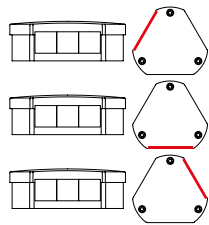
| | |
|------------------------------|----------------------|
| Ref. | 54300 |
| EAN | 4251269332524 |
| Unidad de embalaje | 5 |
| Para número máximo de cables | 12 |
| Máximo diámetro del cable | 15 mm |
| Largo | 72 mm |
| Ancho | 67 mm |

| | |
|------------------------|-----------------------|
| Altura | 53 mm |
| Altura de montaje | 39,4 mm |
| Recorte métrico | M32 |
| Recorte circular | 32,3 mm |
| Rosca | M32 x 1,5 |
| Longitud de rosca | 13,6 mm |
| Adecuado para insertos | 3 x KT pequeño |



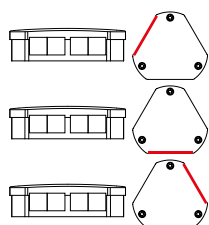
Ref. **54301**
EAN **4251269332531**
Unidad de embalaje **5**
Para número máximo de cables **24**
Máximo diámetro del cable **15 mm**
Largo **94,5 mm**
Ancho **87 mm**

Altura **53 mm**
Altura de montaje **39,4 mm**
Recorte métrico **M50**
Recorte circular **50,4 mm**
Rosca **M50 × 1,5**
Longitud de rosca **13,6 mm**
Adecuado para insertos **6 x KT pequeño**



Ref. **54302**
EAN **4251269332548**
Unidad de embalaje **1**
Para número máximo de cables **36**
Máximo diámetro del cable **15 mm**
Largo **115 mm**
Ancho **104 mm**

Altura **53 mm**
Altura de montaje **39,4 mm**
Recorte métrico **M63**
Recorte circular **63,4 mm**
Rosca **M63 × 1,5**
Longitud de rosca **13,6 mm**
Adecuado para insertos **9 x KT pequeño**



Ref. **54303**
EAN **4251269332555**
Unidad de embalaje **1**
Para número máximo de cables **36**
Máximo diámetro del cable **15 mm**
Largo **140 mm**
Ancho **125 mm**

Altura **53 mm**
Altura de montaje **39,4 mm**
Recorte métrico **M75**
Recorte circular **75,5 mm**
Rosca **M75 × 1,5**
Longitud de rosca **13,6 mm**
Adecuado para insertos **12 x KT pequeño**