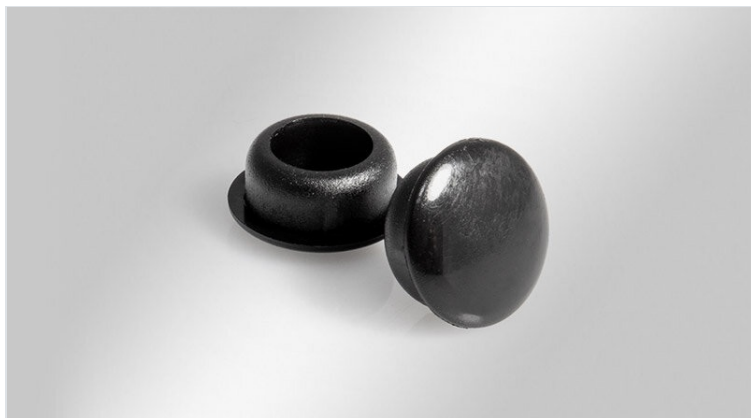


# Tapones de sellado

para marcos pasamuros y pasacables de membrana

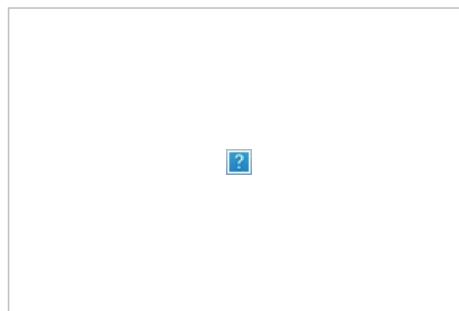


RoHS  
compliant

Los orificios de los tornillos de los pasacables pueden ser cerrados usando tapones.

Se dispone de dos tipos de tapones: un tipo se emplea para tapar los orificios donde se alojan las tuercas embutidas, el otro tipo se emplea para tapar la cabeza del tornillo. Estos tapones se pueden usar con todos los marcos KEL.

Los tapones también pueden usarse con todos los pasacables de membrana del tipo KEL-DPZ, estando disponibles en colores gris y negro.



En caso de montaje trasero (atornillando desde el interior) usando marcos con tuercas embutidas, estos tienen una apertura en el frontal de los puntos de amarre. Esta apertura se puede cerrar con los **tapones A** (Ref: 99142).



En caso de montaje frontal mediante tornillos, las orificios que permiten el paso del tornillo pueden sellarse usando **tapones B** negros (Ref: 99200). Estos tapones sólo son válidos con tornillos M5 DIN912.



En caso de montaje frontal mediante tornillos, las orificios que permiten el paso del tornillo pueden sellarse usando **tapones B** negros (Ref: 99200) o **tapones C** grises (Ref: 99201). Estos tapones sólo son válidos con tornillos M5 DIN912.

## Especificaciones

<b>Material</b>	Polietileno
<b>Temperatura de funcionamiento</b>	0 C° hasta 70 C°
<b>Propiedades</b>	Alta resistencia a productos químicos

## Ventajas y beneficios

- Cierre sencillo de los orificios y aperturas en los pasamuros KEL y los pasacables KEL-DPZ
- Superficie lisa en el total del pasacables
- Impide el depósito de suciedad

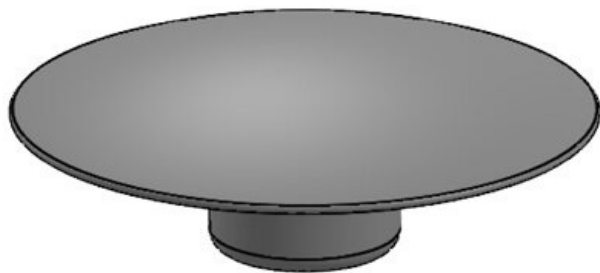
## Tipos y tamaños de productos

**Tapon A**

Ref. **99142**  
EAN  
Unidad de  
embalaje **100**  
Altura **4 mm**  
Color **Negro**  
Tipo de tapón **A**  
Adecuado para **KEL-ER /**  
pasacables: **KEL-U / KEL /**  
**KEL-QUICK /**  
**KEL 183 /**  
**KEL-FL**

**Tapon B**

Ref. **99200**  
EAN **4251269324**  
**208**  
Unidad de  
embalaje **40**  
Altura **3 mm**  
Color **Negro**  
Tipo de tapón **B**  
Adecuado para **KEL-ER /**  
pasacables: **KEL-U / KEL /**  
**KEL-QUICK /**  
**KEL 183 /**  
**KEL-FL / KEL-**  
**DPZ**

**Tapon C**

Ref. **99201**  
EAN **4251269324**  
**215**  
Unidad de  
embalaje **40**  
Altura **3 mm**  
Color **gris (similar**  
**RAL 7035)**  
Tipo de tapón **C**  
Adecuado para **KEL-DPZ**  
pasacables:

