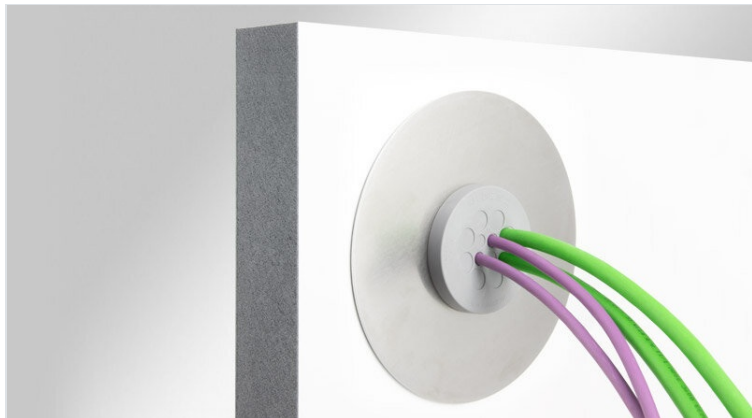


# AB-M | Panel de cubierta

para prolongadores de rosca, pasacables y prensaestopas, M32 / M50 / M63



RoHS  
compliant

REACH  
COMPLIANCE

Made in  
Germany

Las perforadoras de corona con diámetros a partir de 80 mm se utilizan muy a menudo para realizar aberturas en paredes de salas blancas, cámaras frigoríficas edificios, etc. Para poder utilizar el prolongador de rosca o los pasacables metricos, se utilizan las placas de cubierta AB-M. Cubren el orificio grande y lo reducen al tamaño requerido. También garantizan un acabado limpio.

Las placas de cubierta tienen un diámetro exterior de 150 mm y un agujero central de 32,5 mm, 50,5 mm o 63,5 mm para alojar la extensión de la rosca. Están fabricados en acero inoxidable de 2 mm y están biselados en el radio exterior para para crear una transición perfecta con la pared.

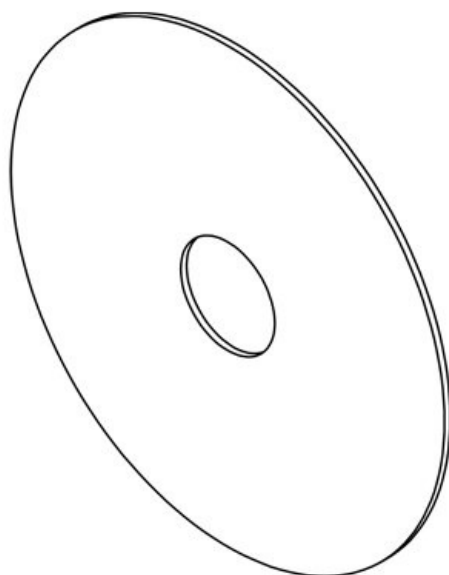
## Especificaciones

<b>Material</b>	Acero inoxidable
<b>Combustibilidad</b>	
<b>Opciones de montaje</b>	Montaje adhesivo

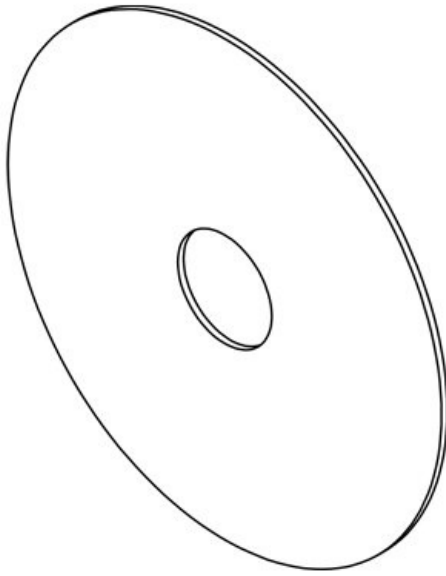
## Ventajas y beneficios

- Reducción de taladros grandes al tamaño requerido en el recorte
- Adecuado para TE-M32, TE-M50 y TE-M63
- Para un acabado limpio en el recorte
- Perfecta transición a la pared gracias al bisel en el borde exterior
- Instalación con silicona o adhesivo de montaje (sin agujeros de fijación por razones de higiene)

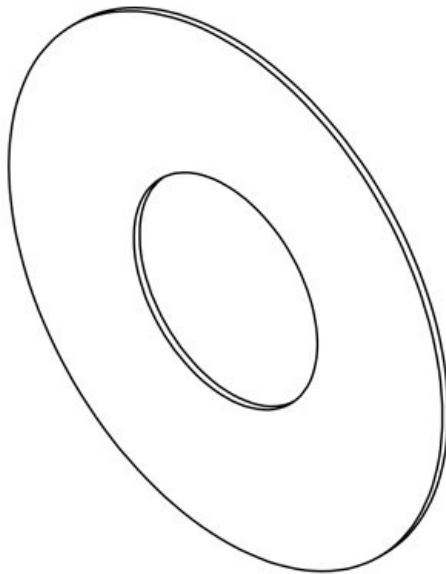
## Tipos y tamaños de productos



Ref.	<b>52350</b>
EAN	<b>4251269335</b>
	<b>532</b>
Unidad de embalaje	<b>1</b>
Diámetro externo	<b>150 mm</b>
Altura de montaje	<b>2 mm</b>
Recorte métrico	<b>M32</b>
Recorte circular	<b>32,5 mm</b>



Ref. **52351**  
EAN **4251269335**  
**549**  
Unidad de embalaje **1**  
Diámetro externo **150 mm**  
Altura de montaje **2 mm**  
Recorte métrico **M50**  
Recorte circular **50,5 mm**



Ref. **52352**  
EAN **4251269335**  
**556**  
Unidad de embalaje **1**  
Diámetro externo **150 mm**  
Altura de montaje **2 mm**  
Recorte métrico **M63**  
Recorte circular **63,5 mm**