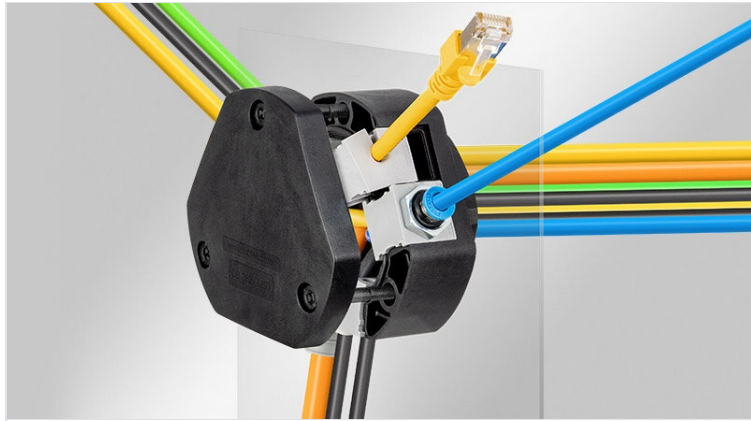


# DB Distribution Box | Pasamuros partido 360°

para cables conectorizados y sin conectores, roscas M32 - M75 / IP54



Con la caja de distribución de 360°, se pueden enrutar cables (con y sin conectores) desde todas las direcciones de forma segura y con función de agarre de cable. La caja de distribución es completamente partido.

Los cables con un diámetro de 1 a 15 mm pueden tenderse, sellarse y al mismo tiempo liberarse de tracción de acuerdo con EN 62444.

La caja de distribución se ajusta a los recortes métricos M32 - M75 y se asegura con una tuerca hexagonal que se incluye en la entrega.

Los trabajos posteriores de reequipamiento o servicio son posibles sin ningún problema gracias a la cubierta atornillable y al uso de insertos ranurados.

Cuando se utilizan insertos múltiples se pueden enrutar hasta 48 cables.

IP54

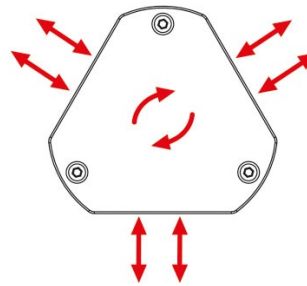
Made in Germany

ECOLAB certified

RoHS compliant

REACH COMPLIANCE

UL US In progress



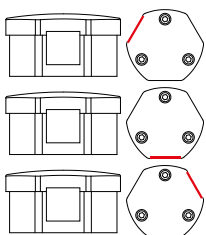
## Especificaciones

<b>Protección IP (EN 60529)</b>	IP54
<b>Material</b>	Poliamida
<b>Temperatura de funcionamiento</b>	-40 C° hasta 140 C°
<b>Propiedades</b>	A prueba de vibración, Libre de silicona, Libre de halógenos
<b>Opciones de montaje</b>	Fijado con contratuerca

## Ventajas y beneficios

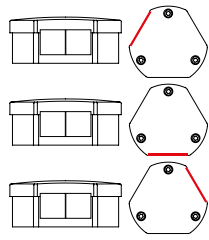
- Montaje rápido y fácil
- Fácil distribución de cables en un ángulo de 360°
- Se mantiene la garantía de los cables preterminados
- Las modificaciones, las reparaciones y el mantenimiento se pueden realizar de forma mucho más fácil y rápida
- Adecuado para recortes métricos M32 - M75
- Alivio de tensión según EN 62444
- Uso del probado sistema de insertos KT
- Alta densidad de cableado, amplia variedad de insertos
- Alta flexibilidad con el uso de insertos adaptadores IMAS CONNECT™
- Contratuerca hexagonal incluida en la entrega
- Alta estabilidad, resistente a vibraciones.
- Protección mecánica del punto de entrada central

## Tipos y tamaños de productos



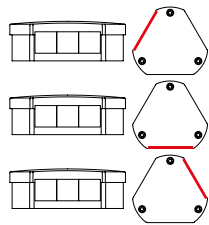
Ref.	<b>54300</b>
EAN	<b>4251269332524</b>
Unidad de embalaje	<b>5</b>
Para número máximo de cables	<b>12</b>
Máximo diámetro del cable	<b>15 mm</b>
Largo	<b>72 mm</b>
Ancho	<b>67 mm</b>

Altura	<b>53 mm</b>
Altura de montaje	<b>39,4 mm</b>
Recorte métrico	<b>M32</b>
Recorte circular	<b>32,3 mm</b>
Rosca	<b>M32 x 1,5</b>
Longitud de rosca	<b>13,6 mm</b>
Adecuado para insertos	<b>3 x KT pequeño</b>



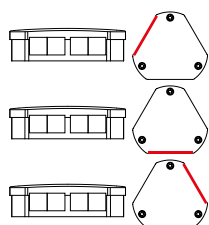
Ref. **54301**  
EAN **4251269332531**  
Unidad de embalaje **5**  
Para número máximo de cables **24**  
Máximo diámetro del cable **15 mm**  
Largo **94,5 mm**  
Ancho **87 mm**

Altura **53 mm**  
Altura de montaje **39,4 mm**  
Recorte métrico **M50**  
Recorte circular **50,4 mm**  
Rosca **M50 × 1,5**  
Longitud de rosca **13,6 mm**  
Adecuado para insertos **6 x KT pequeño**



Ref. **54302**  
EAN **4251269332548**  
Unidad de embalaje **1**  
Para número máximo de cables **36**  
Máximo diámetro del cable **15 mm**  
Largo **115 mm**  
Ancho **104 mm**

Altura **53 mm**  
Altura de montaje **39,4 mm**  
Recorte métrico **M63**  
Recorte circular **63,4 mm**  
Rosca **M63 × 1,5**  
Longitud de rosca **13,6 mm**  
Adecuado para insertos **9 x KT pequeño**



Ref. **54303**  
EAN **4251269332555**  
Unidad de embalaje **1**  
Para número máximo de cables **36**  
Máximo diámetro del cable **15 mm**  
Largo **140 mm**  
Ancho **125 mm**

Altura **53 mm**  
Altura de montaje **39,4 mm**  
Recorte métrico **M75**  
Recorte circular **75,5 mm**  
Rosca **M75 × 1,5**  
Longitud de rosca **13,6 mm**  
Adecuado para insertos **12 x KT pequeño**