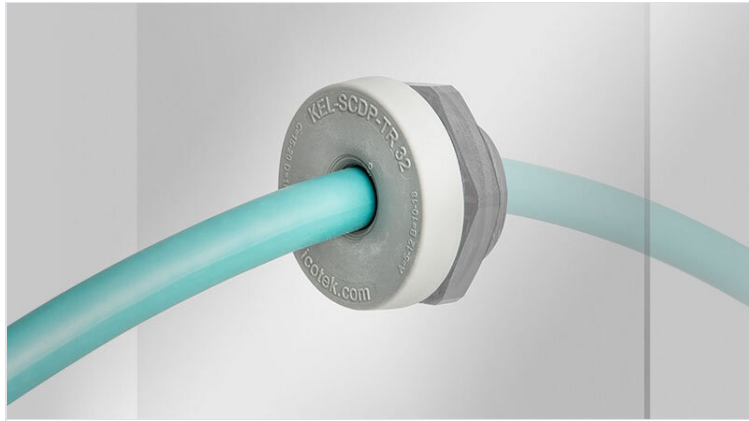


KEL-SCDP-TR Kabeldurchführungsplatten, rund

mit Gewinde M25 - M63, für Leitungen bis Ø 52 mm / IP65



IP54

IP55

IP64

IP65

ECOLAB
certified



RoHS
compliant

REACH
COMPLIANCE

Made in
Germany

Mit der KEL-SCDP-TR Kabeldurchführungsplatte lassen sich einzelne Leitungen ohne Stecker einführen und bis IP65 abdichten. Der einzigartige Vorteil liegt beim sehr großen Dichtbereich.

Je nach Leitungs-/Schlauchdurchmesser lassen sich die Dichtrillen auf den benötigten Dichtbereich sehr einfach abschälen. Hierzu wird lediglich ein kleines Loch zwischen den Ringen gestochen. Anschließend kann der entsprechende Ring abgezogen werden. Vorteil dieses „Schälprinzips“ ist, dass der ausgeschälte Bereich stets rund ist und somit sehr gut abdichtet.

Die Ringe sind wie folgt zu schälen: Kabeldurchmesser abzüglich ca. 15-25%. Entsprechende Durchmesserangaben sind an der Kabeldurchführung gekennzeichnet.

Die KEL-SCDP-TR verfügt über ein integriertes metrisches Gewinde von M25 bis M63. Hierdurch können Standardausbrüche wie für herkömmliche Kabelverschraubungen verwendet werden.

Die Kabeldurchführungsplatte KEL-SCDP-TR wird mit einer Gegenmutter verschraubt. Eine passende Gegenmutter ist im Lieferumfang enthalten.

Technische Daten

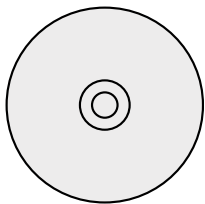
Schutzart IP (EN 60529)	IP54, IP55, IP64, IP65
Material	Elastomer Grundträger: Polyamid
Temperaturbereich	-40 C° bis 100 C°
Eigenschaften	silikonfrei, halogenfrei
Montageart	Verschrauben mit Gegenmutter

Vorteile

- Optimaler Kantenschutz und Abdichtung
- Ringe sind leicht zu entfernen
- Montage durch Verschrauben mit einer Gegenmutter (im Lieferumfang enthalten)
- Zertifizierte Schutzart bis IP65 (nach EN 60529)
- Passend auf metrische Standardausbrüche

Produktvarianten & Grössen

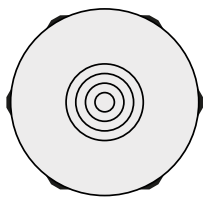
KEL-SCDP-TR 25



Art.-Nr.	44070
EAN	85472000
Verpackungseinheit	10
Für max. Anzahl Leitungen	1
Max. Kabeldurchmesser	17 mm
Höhe	22 mm
Aufbauhöhe	8 mm

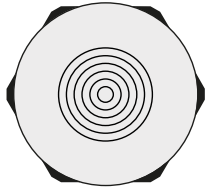
Aussendurchmesser	39 mm
Ausbruchgrösse, rund	25,3 mm
Ausbruchgrösse, metrisch	M25
Gewinde	M25 x 1,5
Gewindelänge	14 mm
Klemmbereich	1 x 5 - 17 mm

KEL-SCDP-TR 32



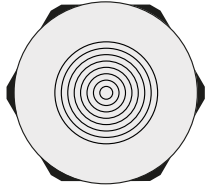
Art.-Nr.	44071
EAN	4251269328954
Verpackungseinheit	10
Für max. Anzahl Leitungen	1
Max. Kabeldurchmesser	23 mm
Höhe	22 mm
Aufbauhöhe	8 mm

Aussendurchmesser	44 mm
Ausbruchgrösse, rund	32,3 mm
Ausbruchgrösse, metrisch	M32
Gewinde	M32 x 1,5
Gewindelänge	14 mm
Klemmbereich	1 x 5 - 23 mm

KEL-SCDP-TR 40

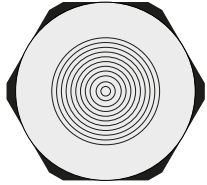
Art.-Nr. **44072**
 EAN **4251269328961**
 Verpackungseinheit **10**
 Für max. Anzahl Leitungen **1**
 Max. Kabeldurchmesser **28 mm**
 Höhe **22 mm**
 Aufbauhöhe **8 mm**

Aussendurchmesser **52 mm**
 Ausbruchgrösse, rund **40,4 mm**
 Ausbruchgrösse, metrisch **M40**
 Gewinde **M40 x 1,5**
 Gewindelänge **14 mm**
 Klemmbereich **1 x 8 - 28 mm**

KEL-SCDP-TR 50

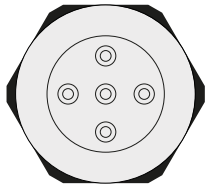
Art.-Nr. **44073**
 EAN **4251269328978**
 Verpackungseinheit **10**
 Für max. Anzahl Leitungen **1**
 Max. Kabeldurchmesser **38 mm**
 Höhe **22 mm**
 Aufbauhöhe **8 mm**

Aussendurchmesser **62 mm**
 Ausbruchgrösse, rund **50,4 mm**
 Ausbruchgrösse, metrisch **M50**
 Gewinde **M50 x 1,5**
 Gewindelänge **14 mm**
 Klemmbereich **1 x 8 - 38 mm**

KEL-SCDP-TR 63|1

Art.-Nr. **44074**
 EAN **4251269328985**
 Verpackungseinheit **10**
 Für max. Anzahl Leitungen **1**
 Max. Kabeldurchmesser **52 mm**
 Höhe **22 mm**
 Aufbauhöhe **8 mm**

Aussendurchmesser **75 mm**
 Ausbruchgrösse, rund **63,4 mm**
 Ausbruchgrösse, metrisch **M63**
 Gewinde **M63 x 1,5**
 Gewindelänge **14 mm**
 Klemmbereich **1 x 8 - 52 mm**

KEL-SCDP-TR 63|5+1

Art.-Nr. **44078**
 EAN **4251269328992**
 Verpackungseinheit **10**
 Für max. Anzahl Leitungen **5**
 Max. Kabeldurchmesser **52 mm**
 Höhe **22 mm**
 Aufbauhöhe **8 mm**

Aussendurchmesser **75 mm**
 Ausbruchgrösse, rund **63,4 mm**
 Ausbruchgrösse, metrisch **M63**
 Gewinde **M63 x 1,5**
 Gewindelänge **14 mm**
 Klemmbereich **5 x 5 - 13 mm**
1 x 50 - 52 mm