

# EMV-KEL-U | EMV Kabeleinführungsleisten, teilbar

zur Einführung und Abschirmung von Leitungen mit Stecker



RoHS  
compliant



Made in  
Germany

Die EMV Kabeleinführungsleisten EMV-KEL-U sind hochleitfähig metallisiert und die EMV Kabeltüllen aus einem extrem leitfähigem Werkstoff hergestellt. Diese Kombination ermöglicht es, sowohl feld- als auch schirmgebundene Störungen effizient abzuleiten.

Die EMV Kabeleinführung EMV-KEL-U passt auf Standardausbrüche für 16- und 24-polige schwere Steckverbinder. Für die Ausbruchbreite kann aber anstatt 36 mm auch bis zu 46 mm gewählt werden. So können auch Leitungen mit größeren konfektionierten Steckverbindern eingeführt werden.

Die einreihige EMV Kabeleinführung EMV-KEL-E zeichnet sich durch die platzsparende Bauform aus und ist somit ideal bei beengten Platzverhältnissen und Leitungen mit flache Steckverbinder (z.B. Sub-D).

Zwischen der EMV-KEL-U und der Metallwand wird eine leitfähige Flachdichtung (im Lieferumfang enthalten) montiert. Die Anflanschfläche an der Metallwand muss lackfrei sein!

## Technische Daten

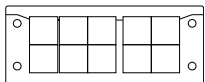
<b>Material</b>	Polyamid, hoch leitfähig beschichtet
<b>Brandklasse</b>	UL94-HB
<b>Temperaturbereich</b>	-40 C° bis 140 C°
<b>Eigenschaften</b>	vibrationssicher
<b>Montageart</b>	Schrauben

## Vorteile

- Sowohl schirmgebundene als auch feldgebundene Störungen können zuverlässig abgeleitet werden
- Kratzfeste Oberfläche
- Kontaktierung des Kabelschirms über 360°
- EMV-Tüllen komplett aus leitfähigem Elastomer
- Hohe Packungsdichte, große Variabilität
- Sehr gute Ableitwerte
- Sehr gute Abschirmwirkung bzgl. EMV-Dichtigkeit

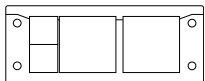
## Produktvarianten & Grössen

### EMV-KEL-U 24|10

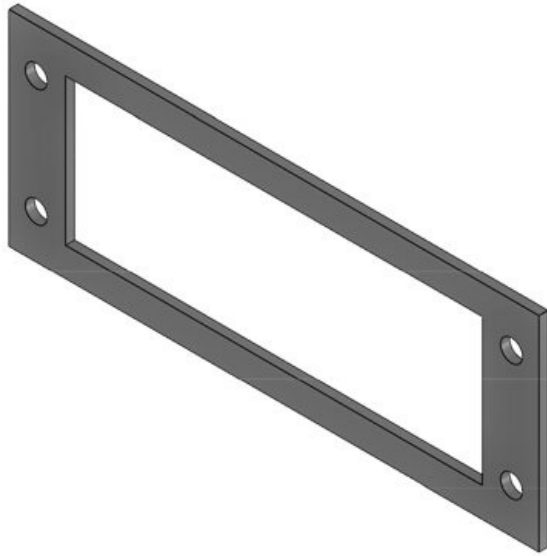


Art.-Nr.	<b>99400</b>	Höhe	<b>17 mm</b>
EAN	<b>4251269319365</b>	Aufbauhöhe	<b>17 mm</b>
Verpackungseinheit	<b>1</b>	Ausbruchgrösse	<b>112 x 36 mm</b>
Für max. Anzahl Leitungen	<b>10</b>	Anzahl Schraublöcher	<b>4</b>
Max. Kabeldurchmesser	<b>17 mm</b>	Durchmesser Schraublöcher	<b>5,8 mm</b>
Länge	<b>147 mm</b>	Material Schrauben	<b>Stahl, galvanisch verzinkt</b>
Breite	<b>58 mm</b>	Bestückbar mit Tüllen	<b>10 x EMV-KT klein</b>

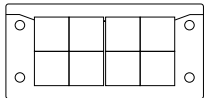
### EMV-KEL-U 24|4



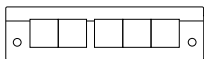
Art.-Nr.	<b>99401</b>	Höhe	<b>17 mm</b>
EAN	<b>4251269319372</b>	Aufbauhöhe	<b>17 mm</b>
Verpackungseinheit	<b>1</b>	Ausbruchgrösse	<b>112 x 36 mm</b>
Für max. Anzahl Leitungen	<b>4</b>	Anzahl Schraublöcher	<b>4</b>
Max. Kabeldurchmesser	<b>35 mm</b>	Durchmesser Schraublöcher	<b>5,8 mm</b>
Länge	<b>147 mm</b>	Material Schrauben	<b>Stahl, galvanisch verzinkt</b>
Breite	<b>58 mm</b>	Bestückbar mit Tüllen	<b>2 x EMV-KT klein</b> <b>2 x EMV-KT gross</b>



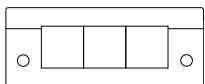
Art.-Nr.	<b>98047</b>	Ausbruchgröss	<b>112 × 36 mm</b>
EAN	<b>4251269322</b>	e	
Verpackungseinheit	<b>655</b>	Anzahl	<b>4</b>
nheit	<b>1</b>	Schraublöcher	
Länge	<b>145 mm</b>	Durchmesser	<b>6 mm</b>
Breite	<b>56 mm</b>	Schraublöcher	
Höhe	<b>2,5 mm</b>		
Aufbauhöhe	<b>2,5 mm</b>		

**EMV-KEL-U 16|8**

Art.-Nr.	<b>99402</b>	Höhe	<b>17 mm</b>
EAN	<b>4251269319389</b>	Aufbauhöhe	<b>17 mm</b>
Verpackungseinheit	<b>1</b>	Ausbruchgrösse	<b>86 × 36 mm</b>
Für max. Anzahl Leitungen	<b>8</b>	Anzahl Schraublöcher	<b>4</b>
Max. Kabeldurchmesser	<b>17 mm</b>	Durchmesser Schraublöcher	<b>5,8 mm</b>
Länge	<b>120 mm</b>	Material Schrauben	<b>Stahl, galvanisch verzinkt</b>
Breite	<b>58 mm</b>	Bestückbar mit Tüllen	<b>8 x EMV-KT klein</b>

**EMV-KEL-E5**

Art.-Nr.	<b>99422</b>	Höhe	<b>17 mm</b>
EAN	<b>4251269319402</b>	Aufbauhöhe	<b>17 mm</b>
Verpackungseinheit	<b>1</b>	Ausbruchgrösse	<b>112 × 24 mm</b>
Für max. Anzahl Leitungen	<b>5</b>	Anzahl Schraublöcher	<b>2</b>
Max. Kabeldurchmesser	<b>17 mm</b>	Durchmesser Schraublöcher	<b>5,8 mm</b>
Länge	<b>147 mm</b>	Material Schrauben	<b>Stahl, galvanisch verzinkt</b>
Breite	<b>39 mm</b>	Bestückbar mit Tüllen	<b>5 x EMV-KT klein</b>

**EMV-KEL-E3**

Art.-Nr.	<b>99420</b>	Höhe	<b>17 mm</b>
EAN	<b>4251269319396</b>	Aufbauhöhe	<b>17 mm</b>
Verpackungseinheit	<b>1</b>	Ausbruchgrösse	<b>65 × 24 mm</b>
Für max. Anzahl Leitungen	<b>3</b>	Anzahl Schraublöcher	<b>2</b>
Max. Kabeldurchmesser	<b>17 mm</b>	Durchmesser Schraublöcher	<b>5,8 mm</b>
Länge	<b>98 mm</b>	Material Schrauben	<b>Stahl, galvanisch verzinkt</b>
Breite	<b>39 mm</b>	Bestückbar mit Tüllen	<b>3 x EMV-KT klein</b>