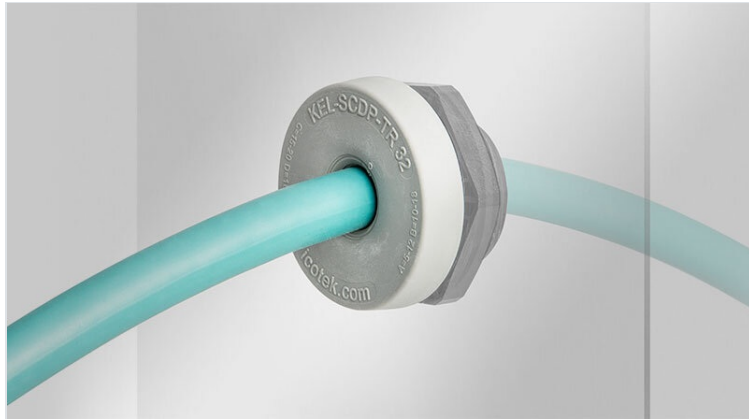


# KEL-SCDP-TR Kabeldurchführungsplatten, rund

mit Gewinde M25 - M63, für Leitungen bis Ø 52 mm / IP65



IP54

IP55

IP64

IP65

ECOLAB  
certified



RoHS  
compliant

REACH  
COMPLIANCE

Made in  
Germany

Mit der KEL-SCDP-TR Kabeldurchführungsplatte lassen sich einzelne Leitungen ohne Stecker einführen und bis IP65 abdichten. Der einzigartige Vorteil liegt beim sehr großen Dichtbereich.

Je nach Leitungs-/Schlauchdurchmesser lassen sich die Dichtrillen auf den benötigten Dichtbereich sehr einfach abschälen. Hierzu wird lediglich ein kleines Loch zwischen den Ringen gestochen. Anschließend kann der entsprechende Ring abgezogen werden. Vorteil dieses „Schälprinzips“ ist, dass der ausgeschälte Bereich stets rund ist und somit sehr gut abdichtet.

**Die Ringe sind wie folgt zu schälen:** Kabeldurchmesser abzüglich ca. 15-25%. Entsprechende Durchmesserangaben sind an der Kabeldurchführung gekennzeichnet.

Die KEL-SCDP-TR verfügt über ein integriertes metrisches Gewinde von M25 bis M63. Hierdurch können Standardausbrüche wie für herkömmliche Kabelverschraubungen verwendet werden.

Die Kabeldurchführungsplatte KEL-SCDP-TR wird mit einer Gegenmutter verschraubt. Eine passende Gegenmutter ist im Lieferumfang enthalten.

## Technische Daten

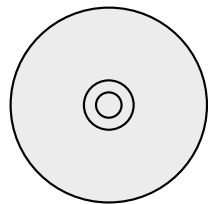
<b>Schutzart IP (EN 60529)</b>	IP54, IP55, IP64, IP65
<b>Material</b>	Elastomer Grundträger: Polyamid
<b>Temperaturbereich</b>	-40 C° bis 100 C°
<b>Eigenschaften</b>	silikonfrei, halogenfrei
<b>Montageart</b>	Verschrauben mit Gegenmutter

## Vorteile

- Optimaler Kantenschutz und Abdichtung
- Ringe sind leicht zu entfernen
- Montage durch Verschrauben mit einer Gegenmutter (im Lieferumfang enthalten)
- Zertifizierte Schutzart bis IP65 (nach EN 60529)
- Passend auf metrische Standardausbrüche

## Produktvarianten & Größen

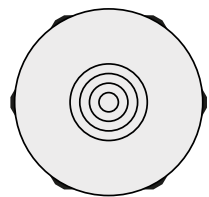
### KEL-SCDP-TR 25



Art.-Nr.	<b>44070</b>
EAN	<b>85472000</b>
Verpackungseinheit	<b>10</b>
Für max. Anzahl Leitungen	<b>1</b>
Max. Kabeldurchmesser	<b>17 mm</b>
Höhe	<b>22 mm</b>
Aufbauhöhe	<b>8 mm</b>

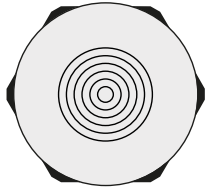
Außendurchmesser	<b>39 mm</b>
Ausbruchgröße, rund	<b>25,3 mm</b>
Ausbruchgröße, metrisch	<b>M25</b>
Gewinde	<b>M25 x 1,5</b>
Gewindelänge	<b>14 mm</b>
Klemmbereich	<b>1 x 5 - 17 mm</b>

### KEL-SCDP-TR 32



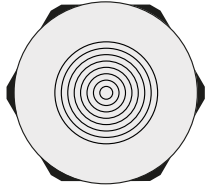
Art.-Nr.	<b>44071</b>
EAN	<b>4251269328954</b>
Verpackungseinheit	<b>10</b>
Für max. Anzahl Leitungen	<b>1</b>
Max. Kabeldurchmesser	<b>23 mm</b>
Höhe	<b>22 mm</b>
Aufbauhöhe	<b>8 mm</b>

Außendurchmesser	<b>44 mm</b>
Ausbruchgröße, rund	<b>32,3 mm</b>
Ausbruchgröße, metrisch	<b>M32</b>
Gewinde	<b>M32 x 1,5</b>
Gewindelänge	<b>14 mm</b>
Klemmbereich	<b>1 x 5 - 23 mm</b>

**KEL-SCDP-TR 40**

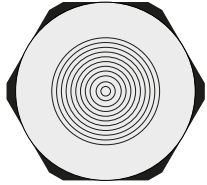
Art.-Nr. **44072**  
 EAN **4251269328961**  
 Verpackungseinheit **10**  
 Für max. Anzahl Leitungen **1**  
 Max. Kabeldurchmesser **28 mm**  
 Höhe **22 mm**  
 Aufbauhöhe **8 mm**

Außendurchmesser **52 mm**  
 Ausbruchgröße, rund **40,4 mm**  
 Ausbruchgröße, metrisch **M40**  
 Gewinde **M40 x 1,5**  
 Gewindelänge **14 mm**  
 Klemmbereich **1 x 8 - 28 mm**

**KEL-SCDP-TR 50**

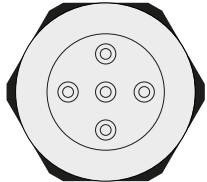
Art.-Nr. **44073**  
 EAN **4251269328978**  
 Verpackungseinheit **10**  
 Für max. Anzahl Leitungen **1**  
 Max. Kabeldurchmesser **38 mm**  
 Höhe **22 mm**  
 Aufbauhöhe **8 mm**

Außendurchmesser **62 mm**  
 Ausbruchgröße, rund **50,4 mm**  
 Ausbruchgröße, metrisch **M50**  
 Gewinde **M50 x 1,5**  
 Gewindelänge **14 mm**  
 Klemmbereich **1 x 8 - 38 mm**

**KEL-SCDP-TR 63|1**

Art.-Nr. **44074**  
 EAN **4251269328985**  
 Verpackungseinheit **10**  
 Für max. Anzahl Leitungen **1**  
 Max. Kabeldurchmesser **52 mm**  
 Höhe **22 mm**  
 Aufbauhöhe **8 mm**

Außendurchmesser **75 mm**  
 Ausbruchgröße, rund **63,4 mm**  
 Ausbruchgröße, metrisch **M63**  
 Gewinde **M63 x 1,5**  
 Gewindelänge **14 mm**  
 Klemmbereich **1 x 8 - 52 mm**

**KEL-SCDP-TR 63|5+1**

Art.-Nr. **44078**  
 EAN **4251269328992**  
 Verpackungseinheit **10**  
 Für max. Anzahl Leitungen **5**  
 Max. Kabeldurchmesser **52 mm**  
 Höhe **22 mm**  
 Aufbauhöhe **8 mm**

Außendurchmesser **75 mm**  
 Ausbruchgröße, rund **63,4 mm**  
 Ausbruchgröße, metrisch **M63**  
 Gewinde **M63 x 1,5**  
 Gewindelänge **14 mm**  
 Klemmbereich **5 x 5 - 13 mm**  
**1 x 50 - 52 mm**