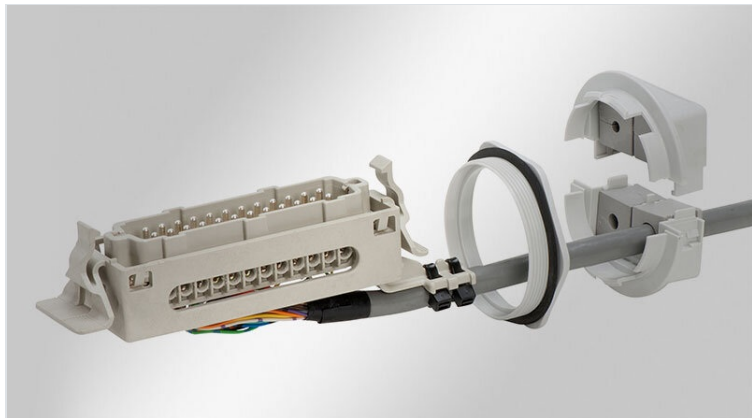


KVT-SNAP | Kabelverschraubung, teilbar

zum Einrasten, für Leitungen mit Stecker, für Ausbrüche M32 - M63 / IP54



Die teilbare Kabelverschraubung KVT-SNAP ermöglicht die Einführung von Leitungen mit Steckern oder fertigen Kabelsätzen. Aber auch nicht konfektionierte elektrische, pneumatische oder hydraulische Leitungen sowie Wellschläuche lassen sich mit der teilbaren Kabelverschraubung KVT-SNAP problemlos in Schaltschränke, Gehäuse oder Maschinen einführen und abdichten.

Je nach Baugröße können Leitungen mit Durchmesser 1 - 35 mm eingeführt werden. Bis zu 16 Leitungen können unter Verwendung von Mehrfach-Kabeltüllen mit der Kabelverschraubung eingeführt werden.

Die Montage erfolgt durch Einschrauben des SNAP-Rings in die Gehäusewand (alternativ ist eine Befestigung mit Gegenmutter möglich) und das Eindrücken der KVT-SNAP mit montiertem Kabelsatz in den SNAP-Ring. Somit können Leitungen schrauben- und werkzeugfrei durch dicke Wandungen (> 5 mm), z.B. in Gussgehäuse eingeführt werden.

Eine Ringdichtung ist im Lieferumfang enthalten.

IP54

CE



HL3

EN 45545-2

ECOLAB

certified

Made in Germany

RoHS compliant

REACH COMPLIANCE

Technische Daten

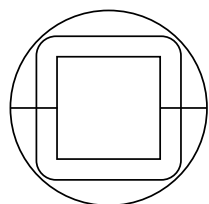
Schutzart IP (EN 60529)	IP54
Material	Polycarbonat
Brandklasse	UL94-V0, selbstverlöschend
Temperaturbereich	-30 C° bis 100 C°
Eigenschaften	halogenfrei, silikonfrei
Montageart	Verschrauben mit Gegenmutter, Rasten

Vorteile

- Einführung konfektionierter und nicht konfektionierter Leitungen
- Garantierhalt konfektionierter Leitungen
- Nachrüstungen, Servicearbeiten problemlos und schnell durchführbar
- Hohe Packungsdichte, große Variabilität
- Passend auf metrische Standardausbrüche
- Wesentliche Erhöhung der Packungsdichte durch Zweifach- und Vierfach-Tüllen
- Einfache Montage/Demontage von der Frontseite aus

Produktvarianten & Größen

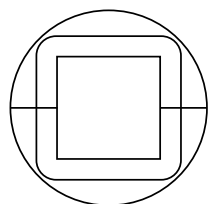
KVT-SNAP 32 gy



Art.-Nr.	45130
EAN	4251269311260
Verpackungseinheit	10
Für max. Anzahl Leitungen	4
Max. Kabeldurchmesser	16 mm
Farbe	grau (ähnlich RAL 7035)
Außendurchmesser	40 mm

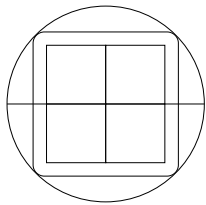
Aufbauhöhe	21 mm
Ausbruchgröße, metrisch	M32
Ausbruchgröße, rund	32,3 mm
Gewinde	M32 x 1,5
Gewindelänge	11 mm
Bestückbar mit Tüllen	1 x KT klein

KVT-SNAP 40 gy



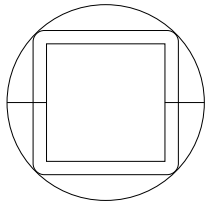
Art.-Nr.	45134
EAN	4251269311277
Verpackungseinheit	10
Für max. Anzahl Leitungen	4
Max. Kabeldurchmesser	16 mm
Farbe	grau (ähnlich RAL 7035)
Außendurchmesser	40 mm

Aufbauhöhe	21 mm
Ausbruchgröße, metrisch	M40
Ausbruchgröße, rund	40,4 mm
Gewinde	M40 x 1,5
Gewindelänge	11 mm
Bestückbar mit Tüllen	1 x KT klein

KVT-SNAP 63|4 gy

Art.-Nr. **45152**
 EAN **4251269311284**
 Verpackungseinheit **5**
 Für max. Anzahl Leitungen **16**
 Max. Kabeldurchmesser **17 mm**
 Farbe **grau (ähnlich RAL 7035)**
 Außendurchmesser **70,5 mm**

Aufbauhöhe **21 mm**
 Ausbruchgröße, metrisch **M63**
 Ausbruchgröße, rund **63,4 mm**
 Gewinde **M63 x 1,5**
 Gewindelänge **11 mm**
 Bestückbar mit Tüllen **4 x KT klein**

KVT-SNAP 63|1 gy

Art.-Nr. **45154**
 EAN **4251269311291**
 Verpackungseinheit **5**
 Für max. Anzahl Leitungen **1**
 Max. Kabeldurchmesser **35 mm**
 Farbe **grau (ähnlich RAL 7035)**
 Außendurchmesser **70,5 mm**

Aufbauhöhe **21 mm**
 Ausbruchgröße, metrisch **M63**
 Ausbruchgröße, rund **63,4 mm**
 Gewinde **M63 x 1,5**
 Gewindelänge **11 mm**
 Bestückbar mit Tüllen **1 x KT groß**