

# ST-B-HD | ST-B-HDD Ucpávky

pro membrány, vyhovuje FDA



FDA

1935/  
2004/  
EG

EU VO.  
10/2011

ECOLAB  
certified

RoHS  
compliant

REACH  
COMPLIANCE

Made in  
Germany

icotek nabízí ucpávky ST-B-HD v signální modré barvě a STB-HDD v dohledatelné variantě. Signální modrá barva zajišťuje jasné vizuální rozlišení.

Ucpávky ST-B-HDD se skládají z kombinace polymerní sloučeniny a kovových částic. Lze je vyhledat pomocí detektorů kovů, rentgenových zařízení a systémů vizuální detekce.

Ucpávky ST-B-HD a ST-B-HDD jsou zvláště vhodné pro farmaceutický a potravinářský průmysl.

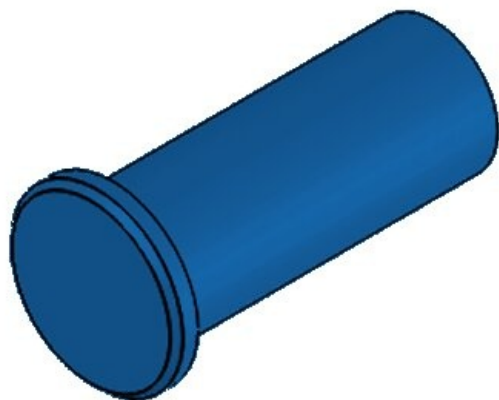
## Specifikace

<b>Materiál</b>	Polyamid
<b>Třída hořlavosti</b>	UL94-V0, samozhášivý
<b>Teplota</b>	-40 C° až 120 C°
<b>Vlastnosti</b>	bez silikonu, bez halogenu, vyšší chemická odolnost, odolnost vůči olejům a plísním

## Výhody

- Zaslepení nepotřebných otvorů
- Signální modrá barva pro vizuální rozlišení
- ST-B-HDD: Dohledatelné rentgenovými zařízeními a detektory kovů
- Vysoká odolnost vůči aromatickým rozpouštědlům, olejům, mazivům a minerálním produktům

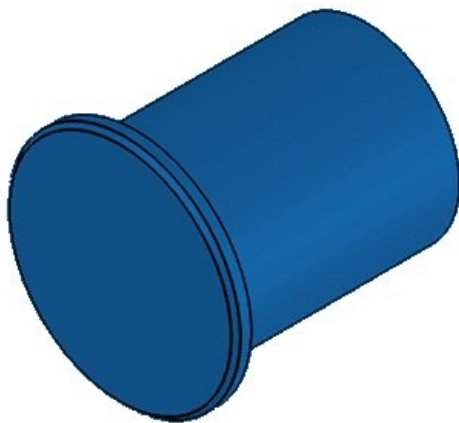
## Typy a velikosti výrobků



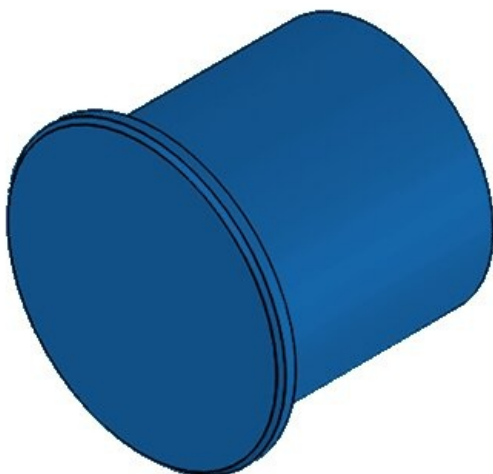
Obj.č.	<b>70500</b>
EAN	<b>4251269323</b>
	<b>461</b>
Bal.	<b>10</b>
Délka	<b>16 mm</b>
Barva	<b>Modrá (podobná RAL 5005)</b>
Průměr D1	<b>8 mm</b>
Průměr D2	<b>6 mm</b>



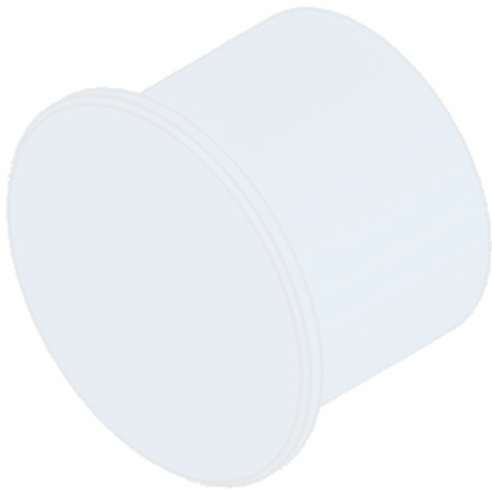
Obj.č. **70501**  
EAN **4251269323**  
**478**  
Bal. **10**  
Délka **16 mm**  
Barva **Modrá**  
**(podobná**  
**RAL 5005)**  
Průměr D1 **12 mm**  
Průměr D2 **10 mm**



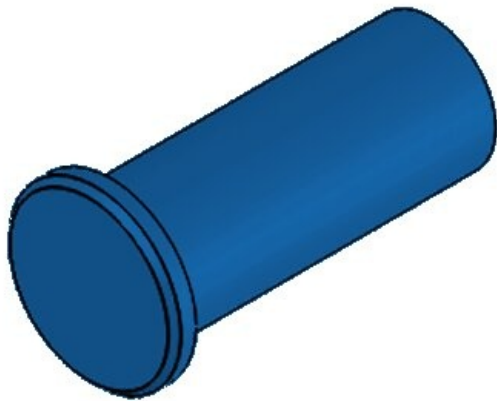
Obj.č. **70502**  
EAN **4251269323**  
**485**  
Bal. **10**  
Délka **16 mm**  
Barva **Modrá**  
**(podobná**  
**RAL 5005)**  
Průměr D1 **15 mm**  
Průměr D2 **12 mm**



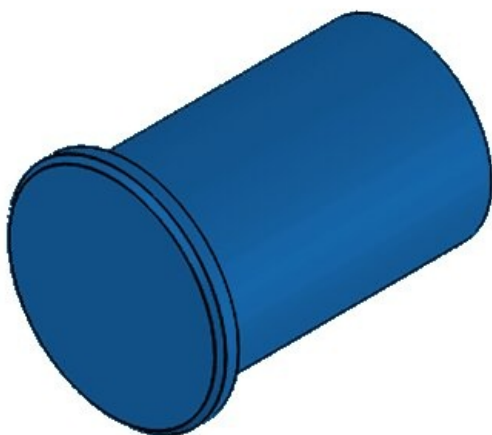
Obj.č. **70503**  
EAN **4251269323**  
**492**  
Bal. **10**  
Délka **16 mm**  
Barva **Modrá**  
**(podobná**  
**RAL 5005)**  
Průměr D1 **19 mm**  
Průměr D2 **16 mm**



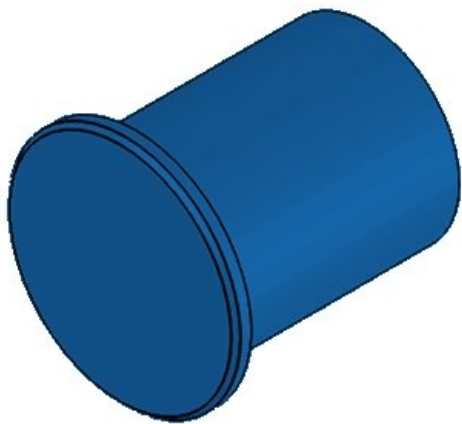
Obj.č. **70504**  
EAN **4251269323**  
**508**  
Bal. **10**  
Délka **21 mm**  
Barva **Modrá**  
**(podobná**  
**RAL 5005)**  
Průměr D1 **25 mm**  
Průměr D2 **22 mm**



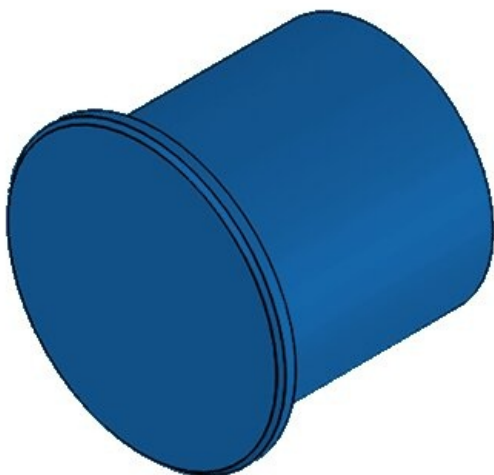
Obj.č. **70620**  
EAN **4251269323**  
**515**  
Bal. **10**  
Délka **16 mm**  
Barva **Modrá**  
**(podobná**  
**RAL 5005)**  
Průměr D1 **8 mm**  
Průměr D2 **6 mm**



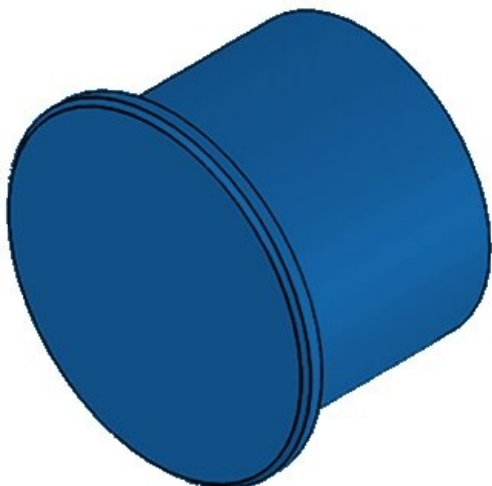
Obj.č. **70621**  
EAN **4251269323**  
**522**  
Bal. **10**  
Délka **16 mm**  
Barva **Modrá**  
**(podobná**  
**RAL 5005)**  
Průměr D1 **12 mm**  
Průměr D2 **10 mm**



Obj.č. **70622**  
EAN **4251269323**  
**539**  
Bal. **10**  
Délka **16 mm**  
Barva **Modrá**  
**(podobná**  
**RAL 5005)**  
Průměr D1 **15 mm**  
Průměr D2 **12 mm**



Obj.č. **70623**  
EAN **4251269323**  
**546**  
Bal. **10**  
Délka **16 mm**  
Barva **Modrá**  
**(podobná**  
**RAL 5005)**  
Průměr D1 **19 mm**  
Průměr D2 **16 mm**



Obj.č. **70624**  
EAN **4251269323**  
**553**  
Bal. **10**  
Délka **21 mm**  
Barva **Modrá**  
**(podobná**  
**RAL 5005)**  
Průměr D1 **25 mm**  
Průměr D2 **22 mm**

